

How to use a simple mshell script to organize a pipeline of commands and requests to various LLMs (Urban Balcony Garden Design Project example).

(mshell

<https://www.appservgrid.com/paw92/index.php/2025/03/30/mshell-new-linux-shell-for-ai-and-mathematics/> ) + local LLMs or Linux LLM distributed evaluation framework),  
ubuntu 24.04 LTS.

**ollamaNexec and ollamaN are internal commands for mshell – Linux shell for AI and mathematics. Here are example of simplest ms script to realize conveyer processing, pipeline of commands to different LLMs.**

You can install separate user on the user's system, (container, farm, k8s/ k3s nodes, etc.) with a shell like mshell and it'll be ready to go with couple lines of code..

**"Critique of Pure Reason" by Immanuel Kant**

**(<https://www.appservgrid.com/paw95/> ) applied to concept of LLM models, or how to create “Bla-Bla creator” with mshell, local LLM (or with Linux LLM evaluation framework for dividing tasks between different models with fine tuning for specific tasks). Since the solution is simple - it is a kind of “nonsense generator” (or “depraved nonsense generator” because real “nonsense generator” if it works it needs to provide real random nonsense without any data relations,**

references or correlations inside) - a fairly ancient concept in AI. Variables or nuances of the scripts can always be used to customize the generation, as well as take (choose) another model and change its temperature model parameter or other parameters.

## Content:

1. Mshell script example1 with comments for commands (creating beautiful balcony garden design for urban apartments.)
2. Result of script execution for example1 (creating beautiful balcony garden design for urban apartments, 4 languages)
3. Result of script execution for example1 (creating beautiful balcony garden design for urban apartments. With formatting and images, accordingly desing plan.)
4. Urban Balcony Design Project Workflow.
5. Conclusion

### 1. Mshell script example1 with comments for commands (creating beautiful balcony garden design for urban apartments.)

```
# Shebang for mshell
```

```
#!/bin/mshell
```

```
# Define theme
```

```
$theme = "creating beautiful balcony garden design for urban apartments"
```

```
# Splitting message
```

```
print "=====
```

```
print "DIALOGUE FOR CREATING BALCONY LANDSCAPE DESIGN"

print "=====

print "ROUND 1: BASIC DESIGN CONCEPT"

# Create prompt 1 with correct theme variable substitution

$prompt1 = "Create a balcony garden design concept for \"$theme\". Include style
(modern, rustic, etc.), 2-3 key plant types, color scheme, and main challenges. Be brief
and clear."

# Send request to LLM1 and save reply to file

ollama1 "$prompt1" | tee concept.txt

# Read content from file to variable

readfile response1 concept.txt

print "$response1"

print "ROUND 2: PLANT SELECTION"

# Create prompt 2 using concept

$prompt2 = "Based on this \"$response1\", recommend 5-7 specific plants that would
thrive in this balcony garden. For each plant, provide name, care requirements, and why
it fits the design."

# Request to LLM2 and save reply to file

ollama2 "$prompt2" | tee plants.txt

# Read plant descriptions from file to variable

readfile response2 plants.txt

print "$response2"

print "ROUND 3: FURNITURE AND DECOR"
```

### # Create prompt 3

```
$prompt3 = "Based on this \"$response1\" and these plants \"$response2\", suggest furniture and decor elements that complement the garden design. Include materials, arrangement, and practical considerations."
```

```
# Send request to LLM1 and save reply to file
```

```
ollama1 "$prompt3" | tee furniture.txt
```

### # Read furniture recommendations from file

```
readfile response3 furniture.txt
```

```
print "$response3"
```

```
print "ROUND 4: TECHNICAL SOLUTION"
```

### # Create prompt 4

```
$prompt4 = "Based on this \"$response1\", these plants \"$response2\", and furniture recommendations \"$response3\", create a technical solution for irrigation, drainage, and weight distribution. Address seasonal maintenance and weather protection."
```

```
# Send request to LLM2 and save reply to file
```

```
ollama2 "$prompt4" | tee technical.txt
```

### # Read technical solution from file

```
readfile response4 technical.txt
```

```
print "$response4"
```

```
print "ROUND 5: COMPLETE PROJECT PLAN"
```

### # Create final prompt with references to all previous responses

```
$prompt5 = "Create a complete balcony garden project plan based on the previous rounds. Design concept: \"$response1\", Plant selection: \"$response2\", Furniture and decor: \"$response3\", Technical solutions: \"$response4\". Include a materials list with
```

estimated costs, step-by-step installation guide, seasonal maintenance calendar, and visualization description. Target around 2000 words."

# Execute final request to LLM1 and save reply to file

```
ollama1 "$prompt5" | tee complete_plan.txt
```

# Read complete plan from file

```
readfile response5 complete_plan.txt
```

```
print "$response5"
```

# Message that project was done.

```
print "=====
```

```
print "BALCONY LANDSCAPE DESIGN PROJECT CREATED"
```

```
print "=====
```

## **2.Result of script execution for example (creating beautiful balcony garden design for urban apartments.)**

### **English:**

Balcony landscape design project.

```
/home/igor > ./2mod3.ms
```

```
Loading .mshellrc...
```

```
Loaded environment: PATH=/usr/bin:/bin:/usr/sbin:/usr/local/bin:.$PATH
```

```
Loaded alias: ll='ls -l'
```

```
Loaded alias: home='cd ~'
```

```
Loaded environment: EDITOR=nano
```

```
Lua state initialized successfully
```

```
Range function defined successfully
```

```
Loading history...
```

```
Set theme = "creating beautiful balcony garden design for urban apartments" (string)
```

"=====

## "DIALOGUE FOR CREATING BALCONY LANDSCAPE DESIGN"

"=====

### "ROUND 1: BASIC DESIGN CONCEPT"

Set prompt1 = "Create a balcony garden design concept for \"\$theme\". Include style (modern, rustic, etc.), 2-3 key plant types, color scheme, and main challenges. Be brief and clear." (string)

**Balcony Garden Design Concept: Urban Oasis** **Style:** Modern **Plant Selection:** 1. **Ferns (Nephrolepis)** - Adds a lush, textural element with deep green fronds. 2. **Snake Plant (Sansevieria)** - Drought-tolerant and ideal for small spaces, providing striking vertical lines in black and green. **Color Scheme:** - Earthy greens - Soft grays - Metallic accents **Main Challenges:** 1. **Limited Space:** Optimize vertical space with climbing plants. 2. **Short Growing Season:** Choose hardy, low-maintenance plants suitable for seasonal changes. 3. **Sunlight Constraints:** Incorporate shade-tolerant plants and consider the placement of containers to maximize sunlight exposure. This design creates a sleek, modern balcony garden that thrives in urban environments, featuring lush greenery, vertical elements, and drought-resistant plant life.  
Set response1 = **Balcony Garden Design Concept: Urban Oasis** **Style:** Modern **Plant Selection:** 1. **Ferns (Nephrolepis)** - Adds a lush, textural element with deep green fronds. 2. **Snake Plant (Sansevieria)** - Drought-tolerant and ideal for small spaces, providing striking vertical lines in black and green. **Color Scheme:** - Earthy greens - Soft grays - Metallic accents **Main Challenges:** 1. **Limited Space:** Optimize vertical space with climbing plants. 2. **Short Growing Season:** Choose hardy, low-maintenance plants suitable for seasonal changes. 3. **Sunlight Constraints:** Incorporate shade-tolerant plants and consider the placement of containers to maximize sunlight exposure. This design creates a sleek, modern balcony garden that thrives in urban environments, featuring lush greenery, vertical elements, and drought-resistant plant life. (string)

**Balcony Garden Design Concept: Urban Oasis** **Style:** Modern **Plant Selection:** 1. **Ferns (Nephrolepis)** - Adds a lush, textural element with deep green fronds. 2. **Snake Plant (Sansevieria)** - Drought-tolerant and ideal for small spaces, providing striking vertical lines in black and green. **Color Scheme:** - Earthy greens - Soft grays - Metallic accents **Main Challenges:** 1. **Limited Space:** Optimize vertical space with climbing plants. 2. **Short Growing Season:** Choose hardy, low-maintenance plants suitable for seasonal changes. 3. **Sunlight Constraints:** Incorporate shade-tolerant plants and consider the placement of containers to maximize sunlight exposure. This design creates a sleek, modern balcony garden that thrives in

urban environments, featuring lush greenery, vertical elements, and drought-resistant plant life."

## "ROUND 2: PLANT SELECTION"

Set prompt2 = "Based on this \"\$response1\", recommend 5-7 specific plants that would thrive in this balcony garden. For each plant, provide name, care requirements, and why it fits the design." (string)

Certainly! Here are five to seven plants that would thrive in a modern urban balcony garden designed as an oasis with limited space, short growing seasons, and sunlight constraints:

- Ferns (Nephrolepis)** - **Care Requirements:** Prefers indirect sunlight and moderate watering. Can tolerate some direct sun but should avoid harsh midday sun. - **Why It Fits:** Ferns add a lush, textural element with their deep green fronds. Their low-maintenance nature makes them perfect for small spaces where care may be limited.
- Snake Plant (Sansevieria)** - **Care Requirements:** Thrives in low light and requires minimal watering. Prefers bright indirect sunlight or partial shade. - **Why It Fits:** Snake plants provide striking vertical lines in black and green, fitting well with the modern aesthetic of the balcony garden. Their drought-tolerant nature means they are ideal for urban environments with limited water availability.
- Pothos (Epipremnum aureum)** - **Care Requirements:** Prefers indirect sunlight but can tolerate low light conditions. Water when the top inch of soil feels dry. - **Why It Fits:** Pothos is a climbing plant, perfect for optimizing vertical space on a balcony. Its trailing vines add greenery and can be trained along trellises or hanging plants.
- Aloe Vera (Aloe barbadensis)** - **Care Requirements:** Thrives in full sun but can also tolerate partial shade. Water sparingly once the soil is dry. - **Why It Fits:** Aloe vera is both drought-resistant and very attractive, with its rosette shape and striking leaves. Its medicinal properties make it a practical addition to any balcony garden.
- Spider Plant (Chlorophytum comosum)** - **Care Requirements:** Prefers indirect sunlight but can survive in low light conditions. Water when the soil feels dry. - **Why It Fits:** Spider plants are not only attractive with their arching leaves but also very easy to propagate, making them a great choice for enhancing the vertical aspect of the balcony garden.
- Monstera Deliciosa (Swiss Cheese Plant)** - **Care Requirements:** Prefers partial shade to low light. Water when the top inch of soil feels dry. - **Why It Fits:** With its unique, perforated leaves, Monstera deliciosa adds an elegant touch to the garden. Its ability to thrive in indirect sunlight makes it a perfect choice for urban spaces with limited exposure to direct sun.
- Zamioculcas zamiifolia (ZZ Plant)** - **Care Requirements:** Thrives in low light and requires minimal watering. Prefers indirect sunlight but can survive with partial shade. - **Why It Fits:** The ZZ plant is extremely durable and drought-resistant, making it ideal for urban settings where resources may be limited. Its glossy leaves add a touch of elegance to the balcony garden. These plants are well-suited for the challenges of an urban balcony garden,

providing both beauty and practicality while fitting within the constraints of space, light, and water availability. Set response2 = Certainly! Here are five to seven plants that would thrive in a modern urban balcony garden designed as an oasis with limited space, short growing seasons, and sunlight constraints: 1. **Ferns (Nephrolepis)** - **Care Requirements:** Prefers indirect sunlight and moderate watering. Can tolerate some direct sun but should avoid harsh midday sun. - **Why It Fits:** Ferns add a lush, textural element with their deep green fronds. Their low-maintenance nature makes them perfect for small spaces where care may be limited. 2. **Snake Plant (Sansevieria)** - **Care Requirements:** Thrives in low light and requires minimal watering. Prefers bright indirect sunlight or partial shade. - **Why It Fits:** Snake plants provide striking vertical lines in black and green, fitting well with the modern aesthetic of the balcony garden. Their drought-tolerant nature means they are ideal for urban environments with limited water availability. 3. **Pothos (Epipremnum aureum)** - **Care Requirements:** Prefers indirect sunlight but can tolerate low light conditions. Water when the top inch of soil feels dry. - **Why It Fits:** Pothos is a climbing plant, perfect for optimizing vertical space on a balcony. Its trailing vines add greenery and can be trained along trellises or hanging plants. 4. **Aloe Vera (Aloe barbadensis)** - **Care Requirements:** Thrives in full sun but can also tolerate partial shade. Water sparingly once the soil is dry. - **Why It Fits:** Aloe vera is both drought-resistant and very attractive, with its rosette shape and striking leaves. Its medicinal properties make it a practical addition to any balcony garden. 5. **Spider Plant (Chlorophytum comosum)** - **Care Requirements:** Prefers indirect sunlight but can survive in low light conditions. Water when the soil feels dry. - **Why It Fits:** Spider plants are not only attractive with their arching leaves but also very easy to propagate, making them a great choice for enhancing the vertical aspect of the balcony garden. 6. **Monstera Deliciosa (Swiss Cheese Plant)** - **Care Requirements:** Prefers partial shade to low light. Water when the top inch of soil feels dry. - **Why It Fits:** With its unique, perforated leaves, Monstera deliciosa adds an elegant touch to the garden. Its ability to thrive in indirect sunlight makes it a perfect choice for urban spaces with limited exposure to direct sun. 7. **Zamioculcas Zamiifolia (ZZ Plant)** - **Care Requirements:** Thrives in low light and requires minimal watering. Prefers indirect sunlight but can survive with partial shade. - **Why It Fits:** The ZZ plant is extremely durable and drought-resistant, making it ideal for urban settings where resources may be limited. Its glossy leaves add a touch of elegance to the balcony garden. These plants are well-suited for the challenges of an urban balcony garden, providing both beauty and practicality while fitting within the constraints of space, light, and water availability. (string)

"Certainly! Here are five to seven plants that would thrive in a modern urban balcony garden designed as an oasis with limited space, short growing seasons, and sunlight constraints: 1. **Ferns (Nephrolepis)** - **Care Requirements:** Prefers indirect

sunlight and moderate watering. Can tolerate some direct sun but should avoid harsh midday sun. - **Why It Fits:** Ferns add a lush, textural element with their deep green fronds. Their low-maintenance nature makes them perfect for small spaces where care may be limited. 2. **Snake Plant (Sansevieria)** - **Care Requirements:** Thrives in low light and requires minimal watering. Prefers bright indirect sunlight or partial shade. - **Why It Fits:** Snake plants provide striking vertical lines in black and green, fitting well with the modern aesthetic of the balcony garden. Their drought-tolerant nature means they are ideal for urban environments with limited water availability. 3. **Pothos (Epipremnum aureum)** - **Care Requirements:** Prefers indirect sunlight but can tolerate low light conditions. Water when the top inch of soil feels dry. - **Why It Fits:** Pothos is a climbing plant, perfect for optimizing vertical space on a balcony. Its trailing vines add greenery and can be trained along trellises or hanging plants. 4. **Aloe Vera (Aloe barbadensis)** - **Care Requirements:** Thrives in full sun but can also tolerate partial shade. Water sparingly once the soil is dry. - **Why It Fits:** Aloe vera is both drought-resistant and very attractive, with its rosette shape and striking leaves. Its medicinal properties make it a practical addition to any balcony garden. 5. **Spider Plant (Chlorophytum comosum)** - **Care Requirements:** Prefers indirect sunlight but can survive in low light conditions. Water when the soil feels dry. - **Why It Fits:** Spider plants are not only attractive with their arching leaves but also very easy to propagate, making them a great choice for enhancing the vertical aspect of the balcony garden. 6. **Monstera Deliciosa (Swiss Cheese Plant)** - **Care Requirements:** Prefers partial shade to low light. Water when the top inch of soil feels dry. - **Why It Fits:** With its unique, perforated leaves, Monstera deliciosa adds an elegant touch to the garden. Its ability to thrive in indirect sunlight makes it a perfect choice for urban spaces with limited exposure to direct sun. 7. **Zamioculcas zamiifolia (ZZ Plant)** - **Care Requirements:** Thrives in low light and requires minimal watering. Prefers indirect sunlight but can survive with partial shade. - **Why It Fits:** The ZZ plant is extremely durable and drought-resistant, making it ideal for urban settings where resources may be limited. Its glossy leaves add a touch of elegance to the balcony garden. These plants are well-suited for the challenges of an urban balcony garden, providing both beauty and practicality while fitting within the constraints of space, light, and water availability."

### "ROUND 3: FURNITURE AND DECOR"

Set prompt3 = "Based on this \"\$response1\" and these plants \"\$response2\", suggest furniture and decor elements that complement the garden design. Include materials, arrangement, and practical considerations." (string)

### Furniture and Decor Elements to Complement Your Modern Urban Balcony Garden Design ##### 1. **Umbrella or Sunshade** - **Material:** Aluminum or lightweight, durable plastic. - **Arrangement:** Place it over the balcony table or next to seating

areas to provide shade during sunny days. - **Practical Considerations:** Choose a shade that is easy to roll up when not needed. ##### 2. **Balcony Table and Chairs** - **Material:** Modern metal or glass with a sleek, industrial look. - **Arrangement:** Position it centrally in the garden for ease of use and visibility from different areas. - **Practical Considerations:** Ensure it is weather-resistant and has non-slip surfaces to protect your feet. ##### 3. **Bench or Bench Set** - **Material:** Weathered wood, recycled glass, or modern metal with a minimalist design. - **Arrangement:** Place one at the end of the balcony for a cozy spot to sit and read or socialize. - **Practical Considerations:** Choose a bench that can accommodate multiple people comfortably. ##### 4. **Garden Bench** - **Material:** Recycled glass or weathered wood with modern detailing. - **Arrangement:** Place it in a shaded corner or near plants for added privacy and comfort. - **Practical Considerations:** Ensure the bench is sturdy and has enough space to sit on both sides. ##### 5. **Potted Planters** - **Material:** Modern metal, glass, or recycled materials like plastic with a clean design. - **Arrangement:** Use these to display plants vertically, adding height and texture to your garden. - **Practical Considerations:** Choose planters that are easy to move and clean. ##### 6. **String Lights or Solar Path Lights** - **Material:** LED or solar-powered with minimalist designs. - **Arrangement:** Hang string lights for a soft ambiance at night, or use solar path lights along walkways. - **Practical Considerations:** Ensure they are weather-resistant to withstand outdoor conditions. ##### 7. **Lanterns** - **Material:** Metal or ceramic with modern designs. - **Arrangement:** Place lanterns on the balcony table or hanging from above for a warm, inviting atmosphere. - **Practical Considerations:** Choose lanterns that provide adequate light without being too bright. ##### 8. **Bamboo Vines or Hangings** - **Material:** Bamboo or recycled plastic with sleek designs. - **Arrangement:** Use these to create a natural, organic feel and add a vertical element to your garden. - **Practical Considerations:** Choose lightweight materials that can hang easily without causing stress on the balcony structure. ##### 9. **Wall Sconces** - **Material:** Metal or modern glass with minimalist designs. - **Arrangement:** Install wall sconces along the edges of the balcony for a soft, ambient glow. - **Practical Considerations:** Ensure they are weather-resistant and provide enough light to illuminate the area safely. ##### 10. **Ceramic Vases or Planters** - **Material:** Ceramic with modern designs featuring geometric shapes or metallic accents. - **Arrangement:** Use these for displaying smaller plants, adding color and texture to your garden. - **Practical Considerations:** Choose planters that are easy to move and clean. ##### 11. **Decorative Panels** - **Material:** Metal or glass with modern designs featuring geometric patterns or metallic accents. - **Arrangement:** Install decorative panels along the walls of the balcony to create a sleek, modern aesthetic. - **Practical Considerations:** Ensure they are weather-resistant and provide enough visual interest to enhance the overall design. ##### 12. **Rope Ladders** - **Material:** Weathered

wood or recycled metal with modern designs. - **Arrangement:** Use these to hang potted plants from the ceiling, adding height and texture to your garden. - **Practical Considerations:** Ensure they are sturdy and easy to install. ##### 13. **Plastic Umbrella Stands** - **Material:** Plastic with a sleek design. - **Arrangement:** Place these near seating areas for quick shade or shelter from unexpected rain. - **Practical Considerations:** Choose stands that are easy to move and store when not in use. ### Conclusion By incorporating these furniture and decor elements, you can create a beautiful, functional, and modern urban balcony garden that thrives in limited space, short growing seasons, and sunlight constraints. These items will help enhance the aesthetic appeal of your garden while providing practical benefits such as protection from sun and wind, and creating comfortable seating areas for relaxation and enjoyment.

Set response3 = ### Furniture and Decor Elements to Complement Your Modern Urban Balcony Garden Design ##### 1. **Umbrella or Sunshade** - **Material:** Aluminum or lightweight, durable plastic. - **Arrangement:** Place it over the balcony table or next to seating areas to provide shade during sunny days. - **Practical Considerations:** Choose a shade that is easy to roll up when not needed. ##### 2. **Balcony Table and Chairs** - **Material:** Modern metal or glass with a sleek, industrial look. - **Arrangement:** Position it centrally in the garden for ease of use and visibility from different areas. - **Practical Considerations:** Ensure it is weather-resistant and has non-slip surfaces to protect your feet. ##### 3. **Bench or Bench Set** - **Material:** Weathered wood, recycled glass, or modern metal with a minimalist design. - **Arrangement:** Place one at the end of the balcony for a cozy spot to sit and read or socialize. - **Practical Considerations:** Choose a bench that can accommodate multiple people comfortably. ##### 4. **Garden Bench** - **Material:** Recycled glass or weathered wood with modern detailing. - **Arrangement:** Place it in a shaded corner or near plants for added privacy and comfort. - **Practical Considerations:** Ensure the bench is sturdy and has enough space to sit on both sides. ##### 5. **Potted Planters** - **Material:** Modern metal, glass, or recycled materials like plastic with a clean design. - **Arrangement:** Use these to display plants vertically, adding height and texture to your garden. - **Practical Considerations:** Choose planters that are easy to move and clean. ##### 6. **String Lights or Solar Path Lights** - **Material:** LED or solar-powered with minimalist designs. - **Arrangement:** Hang string lights for a soft ambiance at night, or use solar path lights along walkways. - **Practical Considerations:** Ensure they are weather-resistant to withstand outdoor conditions. ##### 7. **Lanterns** - **Material:** Metal or ceramic with modern designs. - **Arrangement:** Place lanterns on the balcony table or hanging from above for a warm, inviting atmosphere. - **Practical Considerations:** Choose lanterns that provide adequate light without being too bright. ##### 8. **Bamboo Vines or Hangings** - **Material:** Bamboo or recycled plastic with sleek designs. - **Arrangement:** Use these to create a natural, organic feel and add a vertical element

to your garden. - **Practical Considerations:** Choose lightweight materials that can hang easily without causing stress on the balcony structure. **9. Wall Sconces** - **Material:** Metal or modern glass with minimalist designs. - **Arrangement:** Install wall sconces along the edges of the balcony for a soft, ambient glow. - **Practical Considerations:** Ensure they are weather-resistant and provide enough light to illuminate the area safely. **10. Ceramic Vases or Planters** - **Material:** Ceramic with modern designs featuring geometric shapes or metallic accents. - **Arrangement:** Use these for displaying smaller plants, adding color and texture to your garden. - **Practical Considerations:** Choose planters that are easy to move and clean. **11. Decorative Panels** - **Material:** Metal or glass with modern designs featuring geometric patterns or metallic accents. - **Arrangement:** Install decorative panels along the walls of the balcony to create a sleek, modern aesthetic. - **Practical Considerations:** Ensure they are weather-resistant and provide enough visual interest to enhance the overall design. **12. Rope Ladders** - **Material:** Weathered wood or recycled metal with modern designs. - **Arrangement:** Use these to hang potted plants from the ceiling, adding height and texture to your garden. - **Practical Considerations:** Ensure they are sturdy and easy to install. **13. Plastic Umbrella Stands** - **Material:** Plastic with a sleek design. - **Arrangement:** Place these near seating areas for quick shade or shelter from unexpected rain. - **Practical Considerations:** Choose stands that are easy to move and store when not in use. **Conclusion** By incorporating these furniture and decor elements, you can create a beautiful, functional, and modern urban balcony garden that thrives in limited space, short growing seasons, and sunlight constraints. These items will help enhance the aesthetic appeal of your garden while providing practical benefits such as protection from sun and wind, and creating comfortable seating areas for relaxation and enjoyment. (string)

**Furniture and Decor Elements to Complement Your Modern Urban Balcony Garden Design** **1. Umbrella or Sunshade** - **Material:** Aluminum or lightweight, durable plastic. - **Arrangement:** Place it over the balcony table or next to seating areas to provide shade during sunny days. - **Practical Considerations:** Choose a shade that is easy to roll up when not needed. **2. Balcony Table and Chairs** - **Material:** Modern metal or glass with a sleek, industrial look. - **Arrangement:** Position it centrally in the garden for ease of use and visibility from different areas. - **Practical Considerations:** Ensure it is weather-resistant and has non-slip surfaces to protect your feet. **3. Bench or Bench Set** - **Material:** Weathered wood, recycled glass, or modern metal with a minimalist design. - **Arrangement:** Place one at the end of the balcony for a cozy spot to sit and read or socialize. - **Practical Considerations:** Choose a bench that can accommodate multiple people comfortably. **4. Garden Bench** - **Material:** Recycled glass or weathered wood with modern detailing. - **Arrangement:** Place it in a shaded corner

or near plants for added privacy and comfort. - **Practical Considerations:** Ensure the bench is sturdy and has enough space to sit on both sides. ##### 5. **Potted Planters** - **Material:** Modern metal, glass, or recycled materials like plastic with a clean design. - **Arrangement:** Use these to display plants vertically, adding height and texture to your garden. - **Practical Considerations:** Choose planters that are easy to move and clean. ##### 6. **String Lights or Solar Path Lights** - **Material:** LED or solar-powered with minimalist designs. - **Arrangement:** Hang string lights for a soft ambiance at night, or use solar path lights along walkways. - **Practical Considerations:** Ensure they are weather-resistant to withstand outdoor conditions. ##### 7. **Lanterns** - **Material:** Metal or ceramic with modern designs. - **Arrangement:** Place lanterns on the balcony table or hanging from above for a warm, inviting atmosphere. - **Practical Considerations:** Choose lanterns that provide adequate light without being too bright. ##### 8. **Bamboo Vines or Hangings** - **Material:** Bamboo or recycled plastic with sleek designs. - **Arrangement:** Use these to create a natural, organic feel and add a vertical element to your garden. - **Practical Considerations:** Choose lightweight materials that can hang easily without causing stress on the balcony structure. ##### 9. **Wall Sconces** - **Material:** Metal or modern glass with minimalist designs. - **Arrangement:** Install wall sconces along the edges of the balcony for a soft, ambient glow. - **Practical Considerations:** Ensure they are weather-resistant and provide enough light to illuminate the area safely. ##### 10. **Ceramic Vases or Planters** - **Material:** Ceramic with modern designs featuring geometric shapes or metallic accents. - **Arrangement:** Use these for displaying smaller plants, adding color and texture to your garden. - **Practical Considerations:** Choose planters that are easy to move and clean. ##### 11. **Decorative Panels** - **Material:** Metal or glass with modern designs featuring geometric patterns or metallic accents. - **Arrangement:** Install decorative panels along the walls of the balcony to create a sleek, modern aesthetic. - **Practical Considerations:** Ensure they are weather-resistant and provide enough visual interest to enhance the overall design. ##### 12. **Rope Ladders** - **Material:** Weathered wood or recycled metal with modern designs. - **Arrangement:** Use these to hang potted plants from the ceiling, adding height and texture to your garden. - **Practical Considerations:** Ensure they are sturdy and easy to install. ##### 13. **Plastic Umbrella Stands** - **Material:** Plastic with a sleek design. - **Arrangement:** Place these near seating areas for quick shade or shelter from unexpected rain. - **Practical Considerations:** Choose stands that are easy to move and store when not in use. ### Conclusion By incorporating these furniture and decor elements, you can create a beautiful, functional, and modern urban balcony garden that thrives in limited space, short growing seasons, and sunlight constraints. These items will help enhance the aesthetic appeal of your garden while providing practical benefits such as protection

from sun and wind, and creating comfortable seating areas for relaxation and enjoyment."

#### "ROUND 4: TECHNICAL SOLUTION"

Set prompt4 = "Based on this \"\$response1\", these plants \"\$response2\", and furniture recommendations \"\$response3\", create a technical solution for irrigation, drainage, and weight distribution. Address seasonal maintenance and weather protection." (string)

#### ### Technical Solution for Irrigation, Drainage, and Weight Distribution ##### 1.

**\*\*Irrigation System:\*\*** **\*\*A. Drip Irrigation System\*\*** - **\*\*Components:\*\*** - **\*\*Drip Emitters:\*\*** Place these at the base of each plant to deliver water directly to the roots. - **\*\*Water Timer:\*\*** Programmable timer that controls the watering schedule. - **\*\*PVC Pipe and Fittings:\*\*** For delivering water from the main source (e.g., a garden hose or automatic sprinkler system) to the emitters. - **\*\*Installation:\*\*** - Install PVC pipes along the balcony perimeter, burying them slightly below the soil level for better protection against moisture loss and weight distribution. - Attach drip emitters at intervals that match plant spacing (typically 6-12 inches apart). - Connect a water timer to control the flow of water during specified times. **\*\*B. Micro-Sprinkler System\*\*** - **\*\*Components:\*\*** - **\*\*Micro-Sprinklers:\*\*** These are small, low-pressure sprinklers that deliver water in fine droplets. - **\*\*Water Timer and Pressure Regulator:\*\*** - **\*\*Installation:\*\*** - Mount micro-sprinklers along the balcony perimeter or above the plants to provide a gentle mist. - Use a pressure regulator to ensure the correct flow rate for efficient watering. ##### 2. **\*\*Drainage System:\*\*** **\*\*A. Drain Pits and Grates\*\*** - **\*\*Components:\*\*** - **\*\*Grates:\*\*** Metal or plastic grates installed at the bottom of pots to allow excess water to drain. - **\*\*Drain Pits:\*\*** Small holes in the soil bed for additional drainage. - **\*\*Installation:\*\*** - Place pots on grates, ensuring they are level and secure. - Fill the pots with well-draining potting mix that allows proper drainage. **\*\*B. Catch Basin\*\*** - **\*\*Components:\*\*** - **\*\*Catch Basin:\*\*** A container or pit to collect excess water from the balcony surface. - **\*\*Overflow Pipe:\*\*** A pipe connected to the catch basin that directs excess water away from the balcony. - **\*\*Installation:\*\*** - Install a catch basin in a low-lying area of the balcony, such as near the garden bed. - Connect an overflow pipe leading to the drainage system or a nearby storm drain. ##### 3. **\*\*Weight Distribution:\*\*** **\*\*A. Potted Planters with Wheels\*\*** - **\*\*Components:\*\*** - **\*\*Wheeled Planters:\*\*** Planters that roll easily for weight distribution and easy movement. - **\*\*Stable Surface:\*\*** Ensure the balcony has a stable, level surface to support the weight of the planters. - **\*\*Usage:\*\*** - Use wheeled planters when moving plants around during seasonal maintenance or when setting up new arrangements. **\*\*B. Mobile Planters on Wheels\*\*** - **\*\*Components:\*\*** - **\*\*Mobile Pots:\*\*** Large pots with wheels for easy movement. - **\*\*Balancing Weight:\*\*** Ensure the pots are balanced to avoid tipping over. - **\*\*Usage:\*\*** - Use mobile planters for plants that need frequent repositioning due to seasonal changes or

other requirements. ### Seasonal Maintenance and Weather Protection \*\*1. Winter Maintenance:\*\* - \*\*Water Management:\*\* Reduce watering frequency as plants enter a dormant state. - \*\*Frost Protection:\*\* Cover sensitive plants with frost blankets or use insulating materials like mulch around pots. - \*\*Drainage Check:\*\* Ensure all drainage holes in pots are free from debris and that the catch basin is functioning properly. \*\*2. Summer Maintenance:\*\* - \*\*Watering Schedule:\*\* Increase watering frequency as plants require more water during warmer months. - \*\*Pruning:\*\* Trim dead or overgrown branches to improve air circulation and reduce the risk of pests and disease. - \*\*Shade Protection:\*\* Install shade cloths or move plants under shelter on extremely hot days. \*\*3. Spring and Fall Maintenance:\*\* - \*\*Seasonal Adjustments:\*\* Gradually adjust the watering schedule based on weather conditions. - \*\*Pruning:\*\* Perform any necessary pruning to shape plants and encourage healthy growth. - \*\*Mulching:\*\* Apply a layer of mulch around pots to retain moisture, regulate soil temperature, and suppress weeds. \*\*4. Regular Inspections:\*\* - \*\*Check Irrigation System:\*\* Regularly inspect the drip irrigation system for leaks or clogs. - \*\*Inspect Drains:\*\* Ensure that all drainage points are clear and functioning properly. - \*\*Monitor Plant Health:\*\* Keep an eye on plant health during seasonal changes to address any issues promptly. ### Conclusion By implementing a well-designed irrigation, drainage, and weight distribution system, you can ensure the longevity and health of your plants on an urban balcony. The technical solution provided includes detailed information on components, installation, and maintenance for each system, ensuring that your garden remains beautiful and functional throughout the seasons. Set response4 = ### Technical Solution for Irrigation, Drainage, and Weight Distribution ##### 1. \*\*Irrigation System:\*\* \*\*A. Drip Irrigation System\*\* - \*\*Components:\*\* - \*\*Drip Emitters:\*\* Place these at the base of each plant to deliver water directly to the roots. - \*\*Water Timer:\*\* Programmable timer that controls the watering schedule. - \*\*PVC Pipe and Fittings:\*\* For delivering water from the main source (e.g., a garden hose or automatic sprinkler system) to the emitters. - \*\*Installation:\*\* - Install PVC pipes along the balcony perimeter, burying them slightly below the soil level for better protection against moisture loss and weight distribution. - Attach drip emitters at intervals that match plant spacing (typically 6-12 inches apart). - Connect a water timer to control the flow of water during specified times. \*\*B. Micro-Sprinkler System\*\* - \*\*Components:\*\* - \*\*Micro-Sprinklers:\*\* These are small, low-pressure sprinklers that deliver water in fine droplets. - \*\*Water Timer and Pressure Regulator:\*\* - \*\*Installation:\*\* - Mount micro-sprinklers along the balcony perimeter or above the plants to provide a gentle mist. - Use a pressure regulator to ensure the correct flow rate for efficient watering. ##### 2. \*\*Drainage System:\*\* \*\*A. Drain Pits and Grates\*\* - \*\*Components:\*\* - \*\*Grates:\*\* Metal or plastic grates installed at the bottom of pots to allow excess water to drain. - \*\*Drain Pits:\*\* Small holes in the soil bed for additional drainage. - \*\*Installation:\*\* - Place pots on grates, ensuring they are level and secure. - Fill the pots with well-draining

potting mix that allows proper drainage. **B. Catch Basin** - **Components:** - **Catch Basin:** A container or pit to collect excess water from the balcony surface. - **Overflow Pipe:** A pipe connected to the catch basin that directs excess water away from the balcony. - **Installation:** - Install a catch basin in a low-lying area of the balcony, such as near the garden bed. - Connect an overflow pipe leading to the drainage system or a nearby storm drain. **3. Weight Distribution** **A. Potted Planters with Wheels** - **Components:** - **Wheeled Planters:** Planters that roll easily for weight distribution and easy movement. - **Stable Surface:** Ensure the balcony has a stable, level surface to support the weight of the planters. - **Usage:** - Use wheeled planters when moving plants around during seasonal maintenance or when setting up new arrangements. **B. Mobile Planters on Wheels** - **Components:** - **Mobile Pots:** Large pots with wheels for easy movement. - **Balancing Weight:** Ensure the pots are balanced to avoid tipping over. - **Usage:** - Use mobile planters for plants that need frequent repositioning due to seasonal changes or other requirements. **Seasonal Maintenance and Weather Protection** **1. Winter Maintenance:** - **Water Management:** Reduce watering frequency as plants enter a dormant state. - **Frost Protection:** Cover sensitive plants with frost blankets or use insulating materials like mulch around pots. - **Drainage Check:** Ensure all drainage holes in pots are free from debris and that the catch basin is functioning properly. **2. Summer Maintenance:** - **Watering Schedule:** Increase watering frequency as plants require more water during warmer months. - **Pruning:** Trim dead or overgrown branches to improve air circulation and reduce the risk of pests and disease. - **Shade Protection:** Install shade cloths or move plants under shelter on extremely hot days. **3. Spring and Fall Maintenance:** - **Seasonal Adjustments:** Gradually adjust the watering schedule based on weather conditions. - **Pruning:** Perform any necessary pruning to shape plants and encourage healthy growth. - **Mulching:** Apply a layer of mulch around pots to retain moisture, regulate soil temperature, and suppress weeds. **4. Regular Inspections:** - **Check Irrigation System:** Regularly inspect the drip irrigation system for leaks or clogs. - **Inspect Drains:** Ensure that all drainage points are clear and functioning properly. - **Monitor Plant Health:** Keep an eye on plant health during seasonal changes to address any issues promptly. **Conclusion** By implementing a well-designed irrigation, drainage, and weight distribution system, you can ensure the longevity and health of your plants on an urban balcony. The technical solution provided includes detailed information on components, installation, and maintenance for each system, ensuring that your garden remains beautiful and functional throughout the seasons. (string)

**Technical Solution for Irrigation, Drainage, and Weight Distribution** **1. Irrigation System** **A. Drip Irrigation System** - **Components:** - **Drip Emitters:** Place these at the base of each plant to deliver water directly to the roots. - **Water Timer:** Programmable timer that controls the watering schedule. - **PVC**

Pipe and Fittings:\*\* For delivering water from the main source (e.g., a garden hose or automatic sprinkler system) to the emitters. - \*\*Installation:\*\* - Install PVC pipes along the balcony perimeter, burying them slightly below the soil level for better protection against moisture loss and weight distribution. - Attach drip emitters at intervals that match plant spacing (typically 6-12 inches apart). - Connect a water timer to control the flow of water during specified times. \*\*B. Micro-Sprinkler System\*\* - \*\*Components:\*\* - \*\*Micro-Sprinklers:\*\* These are small, low-pressure sprinklers that deliver water in fine droplets. - \*\*Water Timer and Pressure Regulator:\*\* - \*\*Installation:\*\* - Mount micro-sprinklers along the balcony perimeter or above the plants to provide a gentle mist. - Use a pressure regulator to ensure the correct flow rate for efficient watering. ##### 2. \*\*Drainage System:\*\* \*\*A. Drain Pits and Grates\*\* - \*\*Components:\*\* - \*\*Grates:\*\* Metal or plastic grates installed at the bottom of pots to allow excess water to drain. - \*\*Drain Pits:\*\* Small holes in the soil bed for additional drainage. - \*\*Installation:\*\* - Place pots on grates, ensuring they are level and secure. - Fill the pots with well-draining potting mix that allows proper drainage. \*\*B. Catch Basin\*\* - \*\*Components:\*\* - \*\*Catch Basin:\*\* A container or pit to collect excess water from the balcony surface. - \*\*Overflow Pipe:\*\* A pipe connected to the catch basin that directs excess water away from the balcony. - \*\*Installation:\*\* - Install a catch basin in a low-lying area of the balcony, such as near the garden bed. - Connect an overflow pipe leading to the drainage system or a nearby storm drain. ##### 3. \*\*Weight Distribution:\*\* \*\*A. Potted Planters with Wheels\*\* - \*\*Components:\*\* - \*\*Wheeled Planters:\*\* Planters that roll easily for weight distribution and easy movement. - \*\*Stable Surface:\*\* Ensure the balcony has a stable, level surface to support the weight of the planters. - \*\*Usage:\*\* - Use wheeled planters when moving plants around during seasonal maintenance or when setting up new arrangements. \*\*B. Mobile Planters on Wheels\*\* - \*\*Components:\*\* - \*\*Mobile Pots:\*\* Large pots with wheels for easy movement. - \*\*Balancing Weight:\*\* Ensure the pots are balanced to avoid tipping over. - \*\*Usage:\*\* - Use mobile planters for plants that need frequent repositioning due to seasonal changes or other requirements. ### Seasonal Maintenance and Weather Protection \*\*1. Winter Maintenance:\*\* - \*\*Water Management:\*\* Reduce watering frequency as plants enter a dormant state. - \*\*Frost Protection:\*\* Cover sensitive plants with frost blankets or use insulating materials like mulch around pots. - \*\*Drainage Check:\*\* Ensure all drainage holes in pots are free from debris and that the catch basin is functioning properly. \*\*2. Summer Maintenance:\*\* - \*\*Watering Schedule:\*\* Increase watering frequency as plants require more water during warmer months. - \*\*Pruning:\*\* Trim dead or overgrown branches to improve air circulation and reduce the risk of pests and disease. - \*\*Shade Protection:\*\* Install shade cloths or move plants under shelter on extremely hot days. \*\*3. Spring and Fall Maintenance:\*\* - \*\*Seasonal Adjustments:\*\* Gradually adjust the watering schedule based on weather conditions. - \*\*Pruning:\*\* Perform any necessary

pruning to shape plants and encourage healthy growth. - **Mulching:** Apply a layer of mulch around pots to retain moisture, regulate soil temperature, and suppress weeds. **4. Regular Inspections:** - **Check Irrigation System:** Regularly inspect the drip irrigation system for leaks or clogs. - **Inspect Drains:** Ensure that all drainage points are clear and functioning properly. - **Monitor Plant Health:** Keep an eye on plant health during seasonal changes to address any issues promptly. **### Conclusion** By implementing a well-designed irrigation, drainage, and weight distribution system, you can ensure the longevity and health of your plants on an urban balcony. The technical solution provided includes detailed information on components, installation, and maintenance for each system, ensuring that your garden remains beautiful and functional throughout the seasons."

## "ROUND 5: COMPLETE PROJECT PLAN"

Set prompt5 = "Create a complete balcony garden project plan based on the previous rounds. Design concept: \"\$response1\", Plant selection: \"\$response2\", Furniture and decor: \"\$response3\", Technical solutions: \"\$response4\". Include a materials list with estimated costs, step-by-step installation guide, seasonal maintenance calendar, and visualization description. Target around 2000 words." (string)

Creating a comprehensive guide for an urban balcony garden requires covering every aspect from planning to maintenance. Below is a detailed outline of what your guide could include, tailored around the topics you've mentioned.

### ### Guide Outline

#### #### 1. **Planning and Design**

- **Location and Orientation:** Importance of choosing a sunny spot.
- **Size Considerations:** How small spaces can be maximized with proper planning.
- **Zoning Laws:** Ensuring compliance with local regulations.
- **Aesthetics:** Tips for creating an attractive garden layout.

#### #### 2. **Materials List**

- **Irrigation System:**

- Drip Emitters
- Water Timer
- PVC Pipe and Fittings
- **\*\*Drainage System\*\***:
  - Grates
  - Drain Pits
  - Catch Basin
  - Overflow Pipe
- **\*\*Planters\*\***:
  - Wheeled Planters
  - Mobile Pots
  - Draining Potting Mix
- **\*\*Frost Protection\*\***:
  - Frost Blankets
  - Insulating Mulch

### #### 3. **\*\*Step-by-Step Installation Guide\*\***

- **\*\*Irrigation System\*\***:
  1. Install PVC pipes along the perimeter.
  2. Attach drip emitters at intervals.
  3. Connect a water timer.
- **\*\*Drainage System\*\***:
  1. Place pots on grates.
  2. Fill with well-draining potting mix.
  3. Install a catch basin and overflow pipe.

#### #### 4. \*\*Seasonal Maintenance Calendar\*\*

- \*\*Winter (December to February)\*\*:
  - Reduce watering.
  - Cover sensitive plants with frost blankets.
  - Clean drainage holes.
- \*\*Summer (March to May)\*\*:
  - Increase watering frequency.
  - Prune branches.
  - Use shade cloths if needed.
- \*\*Spring and Fall (June to November)\*\*:
  - Gradually adjust watering schedule.
  - Perform seasonal pruning.
  - Apply mulch.

#### #### 5. \*\*Regular Inspections\*\*

- Check for leaks in the drip irrigation system.
- Ensure clear drainage points.
- Monitor plant health.

#### #### 6. \*\*Cost Estimation\*\*

- \*\*Irrigation System\*\*: \$100-\$300
- \*\*Drainage System\*\*: \$50-\$200
- \*\*Planters\*\*: \$10-\$100 per planter (depending on size and type)
- \*\*Frost Protection\*\*: \$10-\$50

#### #### 7. **\*\*Visualization Description\*\***

- A series of detailed diagrams showing:
  - The layout of the garden.
  - Wiring for the irrigation system.
  - Draining points in different planters.
  - Steps for installing frost protection.

#### ### Detailed Guide Content

##### #### 1. Planning and Design

- Importance of choosing a sunny spot to maximize growth.
- Tips for designing a compact garden with vertical elements.
- Ensuring compliance with local zoning laws and regulations.

##### #### 2. Materials List

- **\*\*Irrigation System\*\***:
  - Drip Emitters: \$10-\$30 each (depending on quantity needed)
  - Water Timer: \$50-\$100 (depends on features like programmable settings)
  - PVC Pipe and Fittings: \$5-\$15 per foot
- **\*\*Drainage System\*\***:
  - Grates: \$2-\$4 per square inch
  - Drain Pits: Free or can be made from concrete mix if needed
  - Catch Basin: \$50-\$150 depending on size and material
  - Overflow Pipe: \$3-\$5 per foot

### #### 3. Step-by-Step Installation Guide

#### - **Irrigation System**:

```markdown

1. Install PVC pipes along the perimeter of your balcony, burying them slightly below the soil level.

2. Attach drip emitters at intervals that match plant spacing (typically 6-12 inches apart).

3. Connect a water timer to control the flow of water during specified times. Set response5 = Creating a comprehensive guide for an urban balcony garden requires covering every aspect from planning to maintenance. Below is a detailed outline of what your guide could include, tailored around the topics you've mentioned.

### ### Guide Outline

#### ##### 1. **Planning and Design**

- **Location and Orientation**: Importance of choosing a sunny spot.
- **Size Considerations**: How small spaces can be maximized with proper planning.
- **Zoning Laws**: Ensuring compliance with local regulations.
- **Aesthetics**: Tips for creating an attractive garden layout.

#### ##### 2. **Materials List**

- **Irrigation System**:
  - Drip Emitters
  - Water Timer
  - PVC Pipe and Fittings

- **Drainage System**:

- Grates
- Drain Pits
- Catch Basin
- Overflow Pipe

- **Planters**:

- Wheeled Planters
- Mobile Pots
- Draining Potting Mix

- **Frost Protection**:

- Frost Blankets
- Insulating Mulch

### #### 3. **Step-by-Step Installation Guide**

- **Irrigation System**:

1. Install PVC pipes along the perimeter.
2. Attach drip emitters at intervals.
3. Connect a water timer.

- **Drainage System**:

1. Place pots on grates.
2. Fill with well-draining potting mix.
3. Install a catch basin and overflow pipe.

### #### 4. **Seasonal Maintenance Calendar**

- **Winter (December to February)**:

- Reduce watering.
- Cover sensitive plants with frost blankets.
- Clean drainage holes.
- **Summer (March to May)**:
  - Increase watering frequency.
  - Prune branches.
  - Use shade cloths if needed.
- **Spring and Fall (June to November)**:
  - Gradually adjust watering schedule.
  - Perform seasonal pruning.
  - Apply mulch.

#### #### 5. **Regular Inspections**

- Check for leaks in the drip irrigation system.
- Ensure clear drainage points.
- Monitor plant health.

#### #### 6. **Cost Estimation**

- **Irrigation System**: \$100-\$300
- **Drainage System**: \$50-\$200
- **Planters**: \$10-\$100 per planter (depending on size and type)
- **Frost Protection**: \$10-\$50

#### #### 7. **Visualization Description**

- A series of detailed diagrams showing:

- The layout of the garden.
- Wiring for the irrigation system.
- Draining points in different planters.
- Steps for installing frost protection.

### ### Detailed Guide Content

#### #### 1. Planning and Design

- Importance of choosing a sunny spot to maximize growth.
- Tips for designing a compact garden with vertical elements.
- Ensuring compliance with local zoning laws and regulations.

#### #### 2. Materials List

- **Irrigation System**:
  - Drip Emitters: \$10-\$30 each (depending on quantity needed)
  - Water Timer: \$50-\$100 (depends on features like programmable settings)
  - PVC Pipe and Fittings: \$5-\$15 per foot
- **Drainage System**:
  - Grates: \$2-\$4 per square inch
  - Drain Pits: Free or can be made from concrete mix if needed
  - Catch Basin: \$50-\$150 depending on size and material
  - Overflow Pipe: \$3-\$5 per foot

#### #### 3. Step-by-Step Installation Guide

- **Irrigation System**:

```markdown

1. Install PVC pipes along the perimeter of your balcony, burying them slightly below the soil level.

2. Attach drip emitters at intervals that match plant spacing (typically 6-12 inches apart).

3. Connect a water timer to control the flow of water during specified times. (string)

"Creating a comprehensive guide for an urban balcony garden requires covering every aspect from planning to maintenance. Below is a detailed outline of what your guide could include, tailored around the topics you've mentioned.

### ### Guide Outline

#### #### 1. **Planning and Design**

- **Location and Orientation**: Importance of choosing a sunny spot.
- **Size Considerations**: How small spaces can be maximized with proper planning.
- **Zoning Laws**: Ensuring compliance with local regulations.
- **Aesthetics**: Tips for creating an attractive garden layout.

#### #### 2. **Materials List**

- **Irrigation System**:
  - Drip Emitters
  - Water Timer
  - PVC Pipe and Fittings
- **Drainage System**:
  - Grates
  - Drain Pits

- Catch Basin
- Overflow Pipe
- **Planters**:
  - Wheeled Planters
  - Mobile Pots
  - Draining Potting Mix
- **Frost Protection**:
  - Frost Blankets
  - Insulating Mulch

### #### 3. **Step-by-Step Installation Guide**

- **Irrigation System**:
  1. Install PVC pipes along the perimeter.
  2. Attach drip emitters at intervals.
  3. Connect a water timer.
- **Drainage System**:
  1. Place pots on grates.
  2. Fill with well-draining potting mix.
  3. Install a catch basin and overflow pipe.

### #### 4. **Seasonal Maintenance Calendar**

- **Winter (December to February)**:
  - Reduce watering.
  - Cover sensitive plants with frost blankets.
  - Clean drainage holes.

- **Summer (March to May)**:
  - Increase watering frequency.
  - Prune branches.
  - Use shade cloths if needed.
- **Spring and Fall (June to November)**:
  - Gradually adjust watering schedule.
  - Perform seasonal pruning.
  - Apply mulch.

#### #### 5. **Regular Inspections**

- Check for leaks in the drip irrigation system.
- Ensure clear drainage points.
- Monitor plant health.

#### #### 6. **Cost Estimation**

- **Irrigation System**: \$100-\$300
- **Drainage System**: \$50-\$200
- **Planters**: \$10-\$100 per planter (depending on size and type)
- **Frost Protection**: \$10-\$50

#### #### 7. **Visualization Description**

- A series of detailed diagrams showing:
  - The layout of the garden.
  - Wiring for the irrigation system.
  - Draining points in different planters.

- Steps for installing frost protection.

### ### Detailed Guide Content

#### #### 1. Planning and Design

- Importance of choosing a sunny spot to maximize growth.
- Tips for designing a compact garden with vertical elements.
- Ensuring compliance with local zoning laws and regulations.

#### #### 2. Materials List

- **Irrigation System**:
  - Drip Emitters: \$10-\$30 each (depending on quantity needed)
  - Water Timer: \$50-\$100 (depends on features like programmable settings)
  - PVC Pipe and Fittings: \$5-\$15 per foot
- **Drainage System**:
  - Grates: \$2-\$4 per square inch
  - Drain Pits: Free or can be made from concrete mix if needed
  - Catch Basin: \$50-\$150 depending on size and material
  - Overflow Pipe: \$3-\$5 per foot

#### #### 3. Step-by-Step Installation Guide

- **Irrigation System**:

```markdown

1. Install PVC pipes along the perimeter of your balcony, burying them slightly below the soil level.

2. Attach drip emitters at intervals that match plant spacing (typically 6-12 inches apart).

3. Connect a water timer to control the flow of water during specified times."

DEBUG: Variable assignment value =

'=====

"=====

"BALCONY LANDSCAPE DESIGN PROJECT CREATED"

"=====

**Hindi:**

## बालकनी लैंडस्केप डिज़ाइन प्रोजेक्ट

/home/igor > ./2mod3.ms लोड हो रहा है .mshellrc... लोड किया गया पर्यावरण:

PATH=/usr/bin:/bin:/usr/sbin:/usr/local/bin:.\$PATH लोड किया गया एलियास: ll='ls -l' लोड किया गया एलियास: home='cd ~' लोड किया गया पर्यावरण: EDITOR=nano Lua स्टेट सफलतापूर्वक आरंभ किया गया रेंज फंक्शन सफलतापूर्वक परिभाषित किया गया इतिहास लोड हो रहा है... थीम सेट = "शहरी अपार्टमेंट के लिए सुंदर बालकनी गार्डन डिज़ाइन बनाना" (स्ट्रिंग)

"===== "बालकनी लैंडस्केप डिज़ाइन के लिए संवाद" =====

"राउंड 1: बुनियादी डिज़ाइन अवधारणा" प्रॉम्प्ट1 सेट = ""\$theme" के लिए एक बालकनी गार्डन डिज़ाइन अवधारणा बनाएं। शैली (आधुनिक, ग्रामीण, आदि), 2-3 प्रमुख पौधों के प्रकार, रंग योजना और मुख्य चुनौतियां शामिल करें। संक्षिप्त और स्पष्ट रहें।" (स्ट्रिंग)

**बालकनी गार्डन डिज़ाइन अवधारणा: शहरी ओएसिस शैली: आधुनिक पौधों का चयन:**

1. **फर्न (नेफ्रोलेपिस)** - गहरे हरे पत्तों के साथ एक हरा-भरा, बनावटी तत्व जोड़ता है।
2. **स्नेक प्लांट (सांसेवेरिया)** - सूखा-प्रतिरोधी और छोटे स्थानों के लिए आदर्श, काले और हरे रंग में आकर्षक ऊर्ध्वधर रेखाएं प्रदान करता है। **रंग योजना:**

- पृथ्वी के हरे रंग
- नरम स्लेटी रंग
- धातु के अंश **मुख्य चुनौतियां:**

1. **सीमित स्थान:** चढ़ने वाले पौधों के साथ ऊर्ध्वाधर स्थान का अनुकूलन करें।
2. **छोटा उगाने का मौसम:** मौसमी परिवर्तनों के लिए उपयुक्त मजबूत, कम रखरखाव वाले पौधे चुनें।
3. **सूरज की रोशनी की बाधाएं:** छाया-सहनशील पौधों को शामिल करें और सूरज की रोशनी को अधिकतम करने के लिए कंटेनरों की स्थापना पर विचार करें।

यह डिज़ाइन हरे-भरे पेड़-पौधों, ऊर्ध्वाधर तत्वों और सूखा-प्रतिरोधी पौधों की विशेषता वाले शहरी वातावरण में फलने-फूलने वाले एक सुंदर, आधुनिक बालकनी उद्यान बनाता है।

"राउंड 2: पौधों का चयन" प्रॉम्प्ट 2 सेट = "इस '\$response1' के आधार पर, 5-7 विशिष्ट पौधों की सिफारिश करें जो इस बालकनी उद्यान में फल-फूल सकते हैं। प्रत्येक पौधे के लिए, नाम, देखभाल आवश्यकताएं और यह डिज़ाइन के अनुरूप क्यों है, प्रदान करें।" (स्ट्रिंग)

निश्चित रूप से! यहां पांच से सात पौधे हैं जो सीमित स्थान, छोटे उगाने के मौसम और सूरज की रोशनी की बाधाओं वाले आधुनिक शहरी बालकनी उद्यान में फल-फूल सकते हैं:

1. **फर्न (नेफ्रोलेपिस)**
  - **देखभाल की आवश्यकताएं:** अप्रत्यक्ष धूप और मध्यम सिंचाई पसंद करता है। कुछ सीधी धूप सहन कर सकता है लेकिन दोपहर की कड़ी धूप से बचना चाहिए।
  - **क्यों फिट बैठता है:** फर्न अपने गहरे हरे पत्तों के साथ एक हरा-भरा, बनावटी तत्व जोड़ते हैं। उनकी कम रखरखाव प्रकृति उन्हें छोटे स्थानों के लिए आदर्श बनाती है जहां देखभाल सीमित हो सकती है।
2. **स्नेक प्लांट (सांसेवेरिया)**
  - **देखभाल की आवश्यकताएं:** कम रोशनी में फलता-फूलता है और न्यूनतम सिंचाई की आवश्यकता होती है। चमकदार अप्रत्यक्ष धूप या आंशिक छाया पसंद करता है।
  - **क्यों फिट बैठता है:** स्नेक प्लांट काले और हरे रंग में आकर्षक ऊर्ध्वाधर रेखाएं प्रदान करते हैं, जो बालकनी उद्यान के आधुनिक सौंदर्य के साथ अच्छी तरह से फिट बैठते हैं। उनकी सूखा-सहनशील प्रकृति का मतलब है कि वे सीमित पानी उपलब्धता वाले शहरी वातावरण के लिए आदर्श हैं।
3. **पोथोस (एपिप्रेमनम ऑरियम)**
  - **देखभाल की आवश्यकताएं:** अप्रत्यक्ष धूप पसंद करता है लेकिन कम रोशनी वाली स्थितियों को सहन कर सकता है। जब मिट्टी का ऊपरी इंच सूखा महसूस हो तब पानी दें।
  - **क्यों फिट बैठता है:** पोथोस एक चढ़ने वाला पौधा है, बालकनी पर ऊर्ध्वाधर स्थान के अनुकूलन के लिए आदर्श है। इसकी लताएं हरियाली जोड़ती हैं और इन्हें ट्रेलिस या लटकते पौधों के साथ प्रशिक्षित किया जा सकता है।
4. **एलोवेरा (एलो बारबार्डेसिस)**
  - **देखभाल की आवश्यकताएं:** पूर्ण धूप में फलता-फूलता है लेकिन आंशिक छाया भी सहन कर सकता है। मिट्टी के सूखने पर कम पानी दें।
  - **क्यों फिट बैठता है:** एलोवेरा सूखा-प्रतिरोधी और बहुत आकर्षक दोनों हैं, इसके गुलदस्ते के आकार और आकर्षक पत्तों के साथ। इसके औषधीय गुण इसे किसी भी बालकनी उद्यान के लिए एक व्यावहारिक जोड़ बनाते हैं।
5. **स्पाइडर प्लांट (क्लोरोफाइटम कोमोसम)**
  - **देखभाल की आवश्यकताएं:** अप्रत्यक्ष धूप पसंद करता है लेकिन कम रोशनी वाली स्थितियों में जीवित रह सकता है। जब मिट्टी सूखी महसूस हो तब पानी दें।

- **क्यों फिट बैठता है:** स्पाइडर प्लांट न केवल अपने मेहराबदार पत्तों के साथ आकर्षक हैं बल्कि बहुत आसानी से प्रजनन भी करते हैं, जो उन्हें बालकनी उद्यान के ऊर्ध्वधर पहलू को बढ़ाने के लिए एक बढ़िया विकल्प बनाता है।
- 6. **मोंस्टेरा डेलिसिओसा (स्विस चीज़ प्लांट)**
  - **देखभाल की आवश्यकताएं:** आंशिक छाया से कम रोशनी पसंद करता है। जब मिट्टी का ऊपरी इंच सूखा महसूस हो तब पानी दें।
  - **क्यों फिट बैठता है:** अपने अनूठे, छिद्रित पत्तों के साथ, मोंस्टेरा डेलिसिओसा उद्यान में एक सुरुचिपूर्ण स्पर्श जोड़ता है। अप्रत्यक्ष धूप में फलने-फूलने की इसकी क्षमता इसे सीधी धूप के सीमित संपर्क वाले शहरी स्थानों के लिए एक आदर्श विकल्प बनाती है।
- 7. **ज़ामिओकुलकास ज़ामिओफोलिया (ज़ेड ज़ेड प्लांट)**
  - **देखभाल की आवश्यकताएं:** कम रोशनी में फलता-फूलता है और न्यूनतम सिंचाई की आवश्यकता होती है। अप्रत्यक्ष धूप पसंद करता है लेकिन आंशिक छाया के साथ भी जीवित रह सकता है।
  - **क्यों फिट बैठता है:** ज़ेड ज़ेड प्लांट अत्यंत टिकाऊ और सूखा-प्रतिरोधी है, जिससे यह शहरी सेटिंग्स के लिए आदर्श है जहां संसाधन सीमित हो सकते हैं। इसके चमकदार पत्ते बालकनी उद्यान में सुरुचि का स्पर्श जोड़ते हैं।

ये पौधे एक शहरी बालकनी उद्यान की चुनौतियों के लिए अच्छी तरह से उपयुक्त हैं, जो स्थान, प्रकाश और पानी की उपलब्धता की सीमाओं के भीतर रहते हुए सुंदरता और व्यावहारिकता दोनों प्रदान करते हैं।

"राउंड 3: फर्नीचर और सजावट" प्रॉम्प्ट 3 सेट = "इस "\$response1" और इन पौधों "\$response2" के आधार पर, उद्यान डिज़ाइन के अनुरूप फर्नीचर और सजावट के तत्वों का सुझाव दें। सामग्री, व्यवस्था और व्यावहारिक विचारों को शामिल करें।" (स्ट्रिंग)

## आपके आधुनिक शहरी बालकनी उद्यान डिज़ाइन के अनुरूप फर्नीचर और सजावट तत्व

### 1. छाता या सनशेड

- **सामग्री:** एल्युमिनियम या हल्के, टिकाऊ प्लास्टिक।
- **व्यवस्था:** इसे बालकनी टेबल के ऊपर या बैठने के क्षेत्रों के बगल में रखें ताकि धूप वाले दिनों में छाया प्रदान हो सके।
- **व्यावहारिक विचार:** ऐसा शेड चुनें जिसे जरूरत न होने पर आसानी से रोल अप किया जा सके।

### 2. बालकनी टेबल और कुर्सियां

- **सामग्री:** एक सुरुचिपूर्ण, औद्योगिक रूप के साथ आधुनिक धातु या कांच।
- **व्यवस्था:** इसे विभिन्न क्षेत्रों से उपयोग और दृश्यता की सुविधा के लिए केंद्र में रखें।
- **व्यावहारिक विचार:** सुनिश्चित करें कि यह मौसम-प्रतिरोधी है और आपके पैरों की सुरक्षा के लिए फिसलन-रहित सतहें हैं।

### 3. बेंच या बेंच सेट

- **सामग्री:** एक न्यूनतावादी डिज़ाइन के साथ उम्रदराज़ लकड़ी, रीसाइकल्ड कांच, या आधुनिक धातु।
- **व्यवस्था:** पढ़ने या समाजीकरण के लिए एक आरामदायक स्थान के लिए बालकनी के अंत में एक रखें।
- **व्यावहारिक विचार:** ऐसी बेंच चुनें जो कई लोगों को आरामदायक तरीके से समायोजित कर सके।

### 4. गार्डन बेंच

- **सामग्री:** आधुनिक विवरण के साथ रीसाइकल्ड कांच या उम्रदराज़ लकड़ी।
- **व्यवस्था:** इसे अतिरिक्त गोपनीयता और आराम के लिए छायादार कोने या पौधों के पास रखें।
- **व्यावहारिक विचार:** सुनिश्चित करें कि बेंच मजबूत है और दोनों तरफ बैठने के लिए पर्याप्त जगह है।

### 5. मिट्टी के बर्तन (पॉटेड प्लांटर्स)

- **सामग्री:** एक साफ डिज़ाइन के साथ आधुनिक धातु, कांच, या प्लास्टिक जैसी रीसाइकल्ड सामग्री।
- **व्यवस्था:** इनका उपयोग पौधों को ऊर्ध्वधर रूप से प्रदर्शित करने के लिए करें, आपके उद्यान में ऊंचाई और बनावट जोड़ें।
- **व्यावहारिक विचार:** ऐसे प्लांटर चुनें जिन्हें हिलाना और साफ करना आसान हो।

### 6. स्ट्रिंग लाइट्स या सोलर पाथ लाइट्स

- **सामग्री:** न्यूनतावादी डिज़ाइन के साथ एलईडी या सौर-संचालित।
- **व्यवस्था:** रात में एक नरम परिवेश के लिए स्ट्रिंग लाइट्स लटकाएं, या रास्तों के साथ सोलर पाथ लाइट्स का उपयोग करें।
- **व्यावहारिक विचार:** सुनिश्चित करें कि वे बाहरी परिस्थितियों का सामना करने के लिए मौसम-प्रतिरोधी हैं।

### 7. लालटेन

- **सामग्री:** आधुनिक डिज़ाइन के साथ धातु या सिरेमिक।
- **व्यवस्था:** एक गर्म, आमंत्रित वातावरण के लिए लालटेन को बालकनी टेबल पर या ऊपर से लटकाकर रखें।
- **व्यावहारिक विचार:** ऐसे लालटेन चुनें जो बहुत चमकीले न होकर पर्याप्त प्रकाश प्रदान करें।

### 8. बांस की लताएं या हैंगिंग

- **सामग्री:** सुरुचिपूर्ण डिज़ाइन के साथ बांस या रीसाइकल्ड प्लास्टिक।
- **व्यवस्था:** इनका उपयोग एक प्राकृतिक, जैविक अहसास बनाने और आपके उद्यान में एक ऊर्ध्वधर तत्व जोड़ने के लिए करें।
- **व्यावहारिक विचार:** हल्के सामग्री चुनें जो बालकनी संरचना पर तनाव पैदा किए बिना आसानी से लटक सकें।

### 9. वॉल स्कोन्स

- **सामग्री:** न्यूनतावादी डिज़ाइन के साथ धातु या आधुनिक कांच।

- **व्यवस्था:** एक नरम, परिवेशी चमक के लिए बालकनी के किनारों के साथ वॉल स्कोन्स स्थापित करें।
- **व्यावहारिक विचार:** सुनिश्चित करें कि वे मौसम-प्रतिरोधी हैं और क्षेत्र को सुरक्षित रूप से प्रकाशित करने के लिए पर्याप्त प्रकाश प्रदान करते हैं।

### 10. सिरेमिक फूलदान या प्लांटर

- **सामग्री:** ज्यामितीय आकारों या धातु अंशों वाले आधुनिक डिज़ाइन के साथ सिरेमिक।
- **व्यवस्था:** इनका उपयोग छोटे पौधों को प्रदर्शित करने के लिए करें, आपके उद्यान में रंग और बनावट जोड़ें।
- **व्यावहारिक विचार:** ऐसे प्लांटर चुनें जिन्हें हिलाना और साफ करना आसान हो।

### 11. सजावटी पैनल

- **सामग्री:** ज्यामितीय पैटर्न या धातु अंशों वाले आधुनिक डिज़ाइन के साथ धातु या कांच।
- **व्यवस्था:** एक सुरुचिपूर्ण, आधुनिक सौंदर्य बनाने के लिए बालकनी की दीवारों के साथ सजावटी पैनल स्थापित करें।
- **व्यावहारिक विचार:** सुनिश्चित करें कि वे मौसम-प्रतिरोधी हैं और समग्र डिज़ाइन को बढ़ाने के लिए पर्याप्त दृश्य रुचि प्रदान करते हैं।

### 12. रस्सी की सीढ़ियां

- **सामग्री:** आधुनिक डिज़ाइन के साथ उम्रदराज़ लकड़ी या रीसाइकल्ड धातु।
- **व्यवस्था:** इनका उपयोग मिट्टी के बर्तनों में लगे पौधों को छत से लटकाने के लिए करें, अपने उद्यान में ऊंचाई और बनावट जोड़ें।
- **व्यावहारिक विचार:** सुनिश्चित करें कि वे मजबूत हैं और स्थापित करना आसान है।

### 13. प्लास्टिक छाता स्टैंड

- **सामग्री:** एक सुरुचिपूर्ण डिज़ाइन के साथ प्लास्टिक।
- **व्यवस्था:** त्वरित छाया या अप्रत्याशित बारिश से सुरक्षा के लिए इन्हें बैठने के क्षेत्रों के पास रखें।
- **व्यावहारिक विचार:** ऐसे स्टैंड चुनें जिन्हें उपयोग में न होने पर हिलाना और स्टोर करना आसान हो।

## निष्कर्ष

इन फर्नीचर और सजावट तत्वों को शामिल करके, आप एक सुंदर, कार्यात्मक और आधुनिक शहरी बालकनी उद्यान बना सकते हैं जो सीमित स्थान, छोटे उगाने के मौसम और सूरज की रोशनी की बाधाओं में फलता-फूलता है। ये आइटम आपके उद्यान के सौंदर्य आकर्षण को बढ़ाने में मदद करेंगे जबकि सूरज और हवा से सुरक्षा जैसे व्यावहारिक लाभ प्रदान करेंगे, और आराम और आनंद के लिए आरामदायक बैठने के क्षेत्र बनाएंगे।

"राउंड 4: तकनीकी समाधान" प्रॉम्प्ट4 सेट = "इस "\$response1", इन पौधों "\$response2", और फर्नीचर की सिफारिशों "\$response3" के आधार पर, सिंचाई, जल निकासी और वजन वितरण के लिए एक तकनीकी समाधान बनाएं। मौसमी रखरखाव और मौसम संरक्षण को संबोधित करें।" (स्ट्रिंग)

# सिंचाई, जल निकासी और वजन वितरण के लिए तकनीकी समाधान

## 1. सिंचाई प्रणाली:

### अ. ड्रिप सिंचाई प्रणाली

- **घटक:**
  - **ड्रिप एमिटर:** इन्हें प्रत्येक पौधे के आधार पर रखें ताकि जड़ों तक सीधे पानी पहुंचाया जा सके।
  - **वाटर टाइमर:** प्रोग्रामेबल टाइमर जो सिंचाई शेड्यूल को नियंत्रित करता है।
  - **पीवीसी पाइप और फिटिंग:** मुख्य स्रोत (जैसे, गार्डन होज़ या स्वचालित स्प्रिंकलर सिस्टम) से एमिटर तक पानी पहुंचाने के लिए।
- **स्थापना:**
  - नमी के नुकसान से बेहतर सुरक्षा और वजन वितरण के लिए पीवीसी पाइप को बालकनी परिधि के साथ लगाएं, उन्हें मिट्टी के स्तर के थोड़ा नीचे दबा दें।
  - ड्रिप एमिटर को ऐसे अंतराल पर लगाएं जो पौधों के अंतराल से मेल खाते हों (आमतौर पर 6-12 इंच की दूरी पर)।
  - निर्दिष्ट समय के दौरान पानी के प्रवाह को नियंत्रित करने के लिए एक वाटर टाइमर जोड़ें।

### ब. माइक्रो-स्प्रींकलर सिस्टम

- **घटक:**
  - **माइक्रो-स्प्रींकलर:** ये छोटे, कम दबाव वाले स्प्रींकलर हैं जो बारीक बूंदों में पानी देते हैं।
  - **वाटर टाइमर और प्रेशर रेगुलेटर:**
- **स्थापना:**
  - एक हल्की धुंध प्रदान करने के लिए माइक्रो-स्प्रींकलर को बालकनी परिधि के साथ या पौधों के ऊपर लगाएं।
  - कुशल सिंचाई के लिए सही प्रवाह दर सुनिश्चित करने के लिए एक प्रेशर रेगुलेटर का उपयोग करें।

## 2. जल निकासी प्रणाली:

### अ. ड्रेन पिट और ग्रेट्स

- **घटक:**
  - **ग्रेट्स:** अतिरिक्त पानी को निकालने के लिए गमलों के नीचे लगाए गए धातु या प्लास्टिक के ग्रेट्स।
  - **ड्रेन पिट:** अतिरिक्त जल निकासी के लिए मिट्टी के बिस्तर में छोटे छेद।
- **स्थापना:**
  - गमलों को ग्रेट्स पर रखें, यह सुनिश्चित करें कि वे समतल और सुरक्षित हैं।
  - गमलों को अच्छी तरह से जल निकासी वाली मिट्टी से भरें जो उचित जल निकासी की अनुमति देती है।

### ब. कैच बेसिन

- **घटक:**

- **कैच बेसिन:** बालकनी की सतह से अतिरिक्त पानी इकट्ठा करने के लिए एक कंटेनर या गड्ढा।
- **ओवरफ्लो पाइप:** कैच बेसिन से जुड़ा एक पाइप जो अतिरिक्त पानी को बालकनी से दूर निर्देशित करता है।
- **स्थापना:**
  - बालकनी के निचले क्षेत्र में एक कैच बेसिन स्थापित करें, जैसे कि गार्डन बेड के पास।
  - जल निकासी प्रणाली या निकटवर्ती स्टॉर्म ड्रेन तक जाने वाला एक ओवरफ्लो पाइप जोड़ें।

### 3. वजन वितरण:

#### अ. पहियों वाले पॉटेड प्लांटर

- **घटक:**
  - **पहियों वाले प्लांटर:** ऐसे प्लांटर जो वजन वितरण और आसान स्थानांतरण के लिए आसानी से चलते हैं।
  - **स्थिर सतह:** सुनिश्चित करें कि बालकनी में प्लांटर के वजन को सहारा देने के लिए एक स्थिर, समतल सतह है।
- **उपयोग:**
  - मौसमी रखरखाव के दौरान या नई व्यवस्था स्थापित करते समय पौधों को स्थानांतरित करते समय पहियों वाले प्लांटर का उपयोग करें।

#### ब. पहियों पर मोबाइल प्लांटर

- **घटक:**
  - **मोबाइल पॉट्स:** आसान स्थानांतरण के लिए पहियों वाले बड़े पॉट्स।
  - **संतुलित वजन:** सुनिश्चित करें कि पॉट्स संतुलित हैं ताकि वे गिरें नहीं।
- **उपयोग:**
  - मौसमी परिवर्तनों या अन्य आवश्यकताओं के कारण बार-बार स्थान बदलने की आवश्यकता वाले पौधों के लिए मोबाइल प्लांटर का उपयोग करें।

## मौसमी रखरखाव और मौसम संरक्षण

### 1. सर्दियों का रखरखाव:

- **पानी प्रबंधन:** जब पौधे सुषुप्त अवस्था में प्रवेश करें तो सिंचाई की आवृत्ति कम करें।
- **ठंड से सुरक्षा:** संवेदनशील पौधों को फ्रॉस्ट ब्लैकेट से ढकें या गमलों के चारों ओर इन्सुलेटिंग सामग्री जैसे मल्च का उपयोग करें।
- **जल निकासी जांच:** सुनिश्चित करें कि गमलों में सभी जल निकासी छेद मलबे से मुक्त हैं और कैच बेसिन ठीक से काम कर रहा है।

### 2. गर्मियों का रखरखाव:

- **सिंचाई शेड्यूल:** गर्म महीनों के दौरान पौधों को अधिक पानी की आवश्यकता होने पर सिंचाई की आवृत्ति बढ़ाएं।

- **छंटाई:** हवा के संचालन में सुधार करने और कीटों और बीमारियों के जोखिम को कम करने के लिए मृत या अधिक विकसित शाखाओं को काटें।
- **छाया संरक्षण:** अत्यधिक गर्म दिनों पर शेड कपड़े स्थापित करें या पौधों को आश्रय के नीचे स्थानांतरित करें।

### 3. वसंत और पतझड़ का रखरखाव:

- **मौसमी समायोजन:** मौसम की स्थिति के आधार पर सिंचाई शेड्यूल को धीरे-धीरे समायोजित करें।
- **छंटाई:** पौधों को आकार देने और स्वस्थ विकास को प्रोत्साहित करने के लिए आवश्यक छंटाई करें।
- **मल्लिचग:** नमी बनाए रखने, मिट्टी के तापमान को नियंत्रित करने और खरपतवार को दबाने के लिए गमलों के चारों ओर मल्लिच की एक परत लगाएं।

### 4. नियमित निरीक्षण:

- **सिंचाई प्रणाली की जांच:** रिसाव या रुकावट के लिए ड्रिप सिंचाई प्रणाली का नियमित रूप से निरीक्षण करें।
- **ड्रेन का निरीक्षण:** सुनिश्चित करें कि सभी जल निकासी बिंदु साफ हैं और ठीक से काम कर रहे हैं।
- **पौधों के स्वास्थ्य की निगरानी:** किसी भी समस्या को तुरंत संबोधित करने के लिए मौसमी परिवर्तनों के दौरान पौधों के स्वास्थ्य पर नज़र रखें।

## निष्कर्ष

एक अच्छी तरह से डिज़ाइन की गई सिंचाई, जल निकासी और वजन वितरण प्रणाली को लागू करके, आप शहरी बालकनी पर अपने पौधों की दीर्घायु और स्वास्थ्य सुनिश्चित कर सकते हैं। प्रदान किया गया तकनीकी समाधान प्रत्येक प्रणाली के लिए घटकों, स्थापना और रखरखाव पर विस्तृत जानकारी शामिल करता है, यह सुनिश्चित करता है कि आपका उद्यान मौसमों के दौरान सुंदर और कार्यात्मक बना रहे।

"राउंड 5: पूर्ण प्रोजेक्ट योजना" प्रॉम्प्ट 5 सेट = "पिछले राउंड के आधार पर एक पूर्ण बालकनी उद्यान प्रोजेक्ट योजना बनाएं। डिज़ाइन अवधारणा: "\$response1", पौधे चयन: "\$response2", फर्नीचर और सजावट: "\$response3", तकनीकी समाधान: "\$response4"। अनुमानित लागतों के साथ सामग्री सूची, चरण-दर-चरण स्थापना गाइड, मौसमी रखरखाव कैलेंडर और विजुअलाइज़ेशन विवरण शामिल करें। लगभग 2000 शब्दों का लक्ष्य रखें।" (स्ट्रिंग)

एक व्यापक शहरी बालकनी उद्यान गाइड बनाने के लिए योजना से लेकर रखरखाव तक हर पहलू को कवर करना आवश्यक है। नीचे एक विस्तृत रूपरेखा दी गई है कि आपकी गाइड में क्या शामिल हो सकता है, जिसे आपके द्वारा उल्लिखित विषयों के अनुसार तैयार किया गया है।

## गाइड रूपरेखा

### 1. योजना और डिज़ाइन

- **स्थान और अभिविन्यास:** धूप वाली जगह चुनने का महत्व।
- **आकार विचार:** उचित योजना के साथ छोटे स्थानों को कैसे अधिकतम किया जा सकता है।
- **ज़ोनिंग कानून:** स्थानीय नियमों के अनुपालन को सुनिश्चित करना।

- **सौंदर्यशास्त्र:** एक आकर्षक उद्यान लेआउट बनाने के लिए युक्तियां।

## 2. सामग्री सूची

- **सिंचाई प्रणाली:**
  - ड्रिप एमिटर
  - वाटर टाइमर
  - पीवीसी पाइप और फिटिंग
- **जल निकासी प्रणाली:**
  - ग्रेट्स
  - ड्रेन पिट
  - कैच बेसिन
  - ओवरफ्लो पाइप
- **प्लांटर:**
  - पहियों वाले प्लांटर
  - मोबाइल पॉट्स
  - जल निकासी वाली मिट्टी
- **ठंड संरक्षण:**
  - फ्रॉस्ट ब्लैकेट
  - इन्सुलेंटिंग मल्च

## 3. चरण-दर-चरण स्थापना गाइड

- **सिंचाई प्रणाली:**
  1. परिधि के साथ पीवीसी पाइप स्थापित करें।
  2. अंतराल पर ड्रिप एमिटर लगाएं।
  3. एक वाटर टाइमर कनेक्ट करें।
- **जल निकासी प्रणाली:**
  1. गमलों को ग्रेट्स पर रखें।
  2. अच्छी जल निकासी वाली मिट्टी से भरें।
  3. एक कैच बेसिन और ओवरफ्लो पाइप स्थापित करें।

## 4. मौसमी रखरखाव कैलेंडर

- **सर्दियां (दिसंबर से फरवरी):**
  - सिंचाई कम करें।
  - संवेदनशील पौधों को फ्रॉस्ट ब्लैकेट से ढकें।
  - जल निकासी छेद साफ करें।
- **गर्मियां (मार्च से मई):**
  - सिंचाई की आवृत्ति बढ़ाएं।
  - शाखाओं की छंटाई करें।
  - यदि आवश्यक हो तो शेड कपड़े का उपयोग करें।
- **वसंत और पतझड़ (जून से नवंबर):**

- धीरे-धीरे सिंचाई शेड्यूल समायोजित करें।
- मौसमी छंटाई करें।
- मल्लच लगाएं।

## 5. नियमित निरीक्षण

- ड्रिप सिंचाई प्रणाली में रिसाव की जांच करें।
- जल निकासी बिंदुओं को साफ सुनिश्चित करें।
- पौधों के स्वास्थ्य की निगरानी करें।

## 6. लागत अनुमान

- सिंचाई प्रणाली: \$100-\$300
- जल निकासी प्रणाली: \$50-\$200
- प्लांटर: \$10-\$100 प्रति प्लांटर (आकार और प्रकार के आधार पर)
- ठंड संरक्षण: \$10-\$50

## 7. विज्ञान अलाइज़ेशन विवरण

- विस्तृत आरेखों की एक श्रृंखला दिखाती है:
  - उद्यान का लेआउट।
  - सिंचाई प्रणाली के लिए वायरिंग।
  - विभिन्न प्लांटर में जल निकासी बिंदु।
  - ठंड संरक्षण स्थापित करने के चरण।

## विस्तृत गाइड सामग्री

### 1. योजना और डिज़ाइन

- विकास को अधिकतम करने के लिए धूप वाली जगह चुनने का महत्व।
- ऊर्ध्वाधर तत्वों के साथ एक कॉम्पैक्ट उद्यान डिज़ाइन करने के लिए युक्तियां।
- स्थानीय ज़ोनिंग कानूनों और नियमों के अनुपालन को सुनिश्चित करना।

### 2. सामग्री सूची

- सिंचाई प्रणाली:
  - ड्रिप एमिटर: \$10-\$30 प्रत्येक (आवश्यक मात्रा के आधार पर)
  - वाटर टाइमर: \$50-\$100 (प्रोग्राम करने योग्य सेटिंग्स जैसी सुविधाओं पर निर्भर करता है)
  - पीवीसी पाइप और फिटिंग: \$5-\$15 प्रति फुट
- जल निकासी प्रणाली:
  - ग्रेट्स: \$2-\$4 प्रति वर्ग इंच
  - ड्रेन पिट: मुफ्त या यदि आवश्यक हो तो कंक्रीट मिश्रण से बनाया जा सकता है
  - कैच बेसिन: \$50-\$150 आकार और सामग्री के आधार पर

- ओवरफ्लो पाइप: \$3-\$5 प्रति फुट

### 3. चरण-दर-चरण स्थापना गाइड

- **सिंचाई प्रणाली:**

1. अपनी बालकनी की परिधि के साथ पीवीसी पाइप स्थापित करें, उन्हें मिट्टी के स्तर के थोड़ा नीचे दबा दें।
2. ड्रिप एमिटर को ऐसे अंतराल पर लगाएं जो पौधों के अंतराल से मेल खाते हों (आमतौर पर 6-12 इंच की दूरी पर)।
3. निर्दिष्ट समय के दौरान पानी के प्रवाह को नियंत्रित करने के लिए एक वाटर टाइमर जोड़ें।

"=====

"बालकनी लैंडस्केप डिज़ाइन प्रोजेक्ट तैयार"

"=====

### Russian:

### Проект ландшафтного дизайна балкона

```
/home/igor > ./2mod3.ms Загрузка .mshellrc... Загружена среда:  
PATH=/usr/bin:/bin:/usr/sbin:/usr/local/bin:.$PATH Загружен алиас: П='ls -l' Загружен алиас:  
home='cd ~' Загружена среда: EDITOR=nano Состояние Lua успешно инициализировано  
Функция Range успешно определена Загрузка истории... Установлена тема = "создание  
красивого дизайна сада на балконе для городских квартир" (строка)
```

"===== " ДИАЛОГ ДЛЯ  
СОЗДАНИЯ ЛАНДШАФТНОГО ДИЗАЙНА БАЛКОНА"  
"=====

"РАУНД 1: БАЗОВАЯ КОНЦЕПЦИЯ ДИЗАЙНА" Установлен prompt1 = "Создайте концепцию дизайна балконного сада для "\$theme". Включите стиль (современный, деревенский и т.д.), 2-3 ключевых типа растений, цветовую схему и основные проблемы. Будьте краткими и ясными." (строка)

### Концепция дизайна балконного сада: Городской оазис Стиль: Современный Выбор растений:

1. **Папоротники (Nephrolepis)** - Добавляют пышный, текстурный элемент с темно-зелеными листьями.

2. **Сансевиерия (Змеиное растение)** - Засухоустойчивое и идеальное для небольших пространств, обеспечивает яркие вертикальные линии в черно-зеленых тонах. **Цветовая схема:**

- Землистые оттенки зеленого
- Мягкие серые тона
- Металлические акценты **Основные проблемы:**

1. **Ограниченное пространство:** Оптимизируйте вертикальное пространство с помощью вьющихся растений.
2. **Короткий вегетационный период:** Выбирайте выносливые, неприхотливые растения, подходящие для сезонных изменений.
3. **Ограничения солнечного света:** Включите теневыносливые растения и учитывайте размещение контейнеров для максимального использования солнечного света.

Этот дизайн создает элегантный, современный балконный сад, который процветает в городской среде, отличается пышной зеленью, вертикальными элементами и засухоустойчивыми растениями.

"РАУНД 2: ВЫБОР РАСТЕНИЙ" Установлен prompt2 = "На основе этого '\$response1', порекомендуйте 5-7 конкретных растений, которые будут процветать в этом балконном саду. Для каждого растения укажите название, требования по уходу и почему оно подходит для дизайна." (строка)

Конечно! Вот пять-семь растений, которые будут процветать в современном городском балконном саду, спроектированном как оазис с ограниченным пространством, коротким вегетационным периодом и ограничениями солнечного света:

1. **Папоротники (Nephrolepis)**
  - **Требования по уходу:** Предпочитает непрямой солнечный свет и умеренный полив. Может выдерживать некоторое прямое солнце, но следует избегать яркого полуденного солнца.
  - **Почему подходит:** Папоротники добавляют пышный, текстурный элемент своими темно-зелеными листьями. Их неприхотливость делает их идеальными для небольших пространств, где уход может быть ограничен.
2. **Сансевиерия (Змеиное растение)**
  - **Требования по уходу:** Процветает при слабом освещении и требует минимального полива. Предпочитает яркий непрямой солнечный свет или частичную тень.
  - **Почему подходит:** Сансевиерия обеспечивает яркие вертикальные линии в черно-зеленых тонах, хорошо вписываясь в современную эстетику балконного сада. Их засухоустойчивость делает их идеальными для городской среды с ограниченной доступностью воды.
3. **Потос (Epipremnum aureum)**
  - **Требования по уходу:** Предпочитает непрямой солнечный свет, но может выдерживать условия слабого освещения. Поливайте, когда верхний дюйм почвы ощущается сухим.

- **Почему подходит:** Потос - это вьющееся растение, идеально подходящее для оптимизации вертикального пространства на балконе. Его ниспадающие лозы добавляют зелени и их можно направлять вдоль шпалер или использовать как висячие растения.
4. **Алоэ Вера (Aloe barbadensis)**
- **Требования по уходу:** Процветает на полном солнце, но также может выдерживать частичную тень. Поливайте умеренно, когда почва высохнет.
  - **Почему подходит:** Алоэ вера как засухоустойчиво, так и очень привлекательно, с его розеточной формой и выразительными листьями. Его лечебные свойства делают его практичным дополнением к любому балконному саду.
5. **Хлорофитум (Chlorophytum comosum)**
- **Требования по уходу:** Предпочитает непрямой солнечный свет, но может выживать в условиях слабого освещения. Поливайте, когда почва ощущается сухой.
  - **Почему подходит:** Хлорофитумы не только привлекательны своими изогнутыми листьями, но и очень легко размножаются, что делает их отличным выбором для улучшения вертикального аспекта балконного сада.
6. **Монстера Делициоза (Швейцарский сыр)**
- **Требования по уходу:** Предпочитает частичную тень или слабое освещение. Поливайте, когда верхний дюйм почвы ощущается сухим.
  - **Почему подходит:** Со своими уникальными, перфорированными листьями, Монстера делициоза добавляет элегантный штрих к саду. Её способность процветать при непрямом солнечном свете делает её идеальным выбором для городских пространств с ограниченным воздействием прямого солнца.
7. **Замиокулькас (ZZ Plant)**
- **Требования по уходу:** Процветает при слабом освещении и требует минимального полива. Предпочитает непрямой солнечный свет, но может выживать при частичной тени.
  - **Почему подходит:** ZZ растение чрезвычайно выносливо и засухоустойчиво, что делает его идеальным для городских условий, где ресурсы могут быть ограничены. Его глянцевые листья добавляют элегантности балконному саду.

Эти растения хорошо подходят для проблем городского балконного сада, обеспечивая как красоту, так и практичность, оставаясь в пределах ограничений пространства, света и доступности воды.

"РАУНД 3: МЕБЕЛЬ И ДЕКОР" Установлен prompt3 = "На основе этого "\$response1" и этих растений "\$response2", предложите элементы мебели и декора, которые дополняют дизайн сада. Включите материалы, расположение и практические соображения." (строка)

## Элементы мебели и декора для дополнения вашего современного городского дизайна балконного сада

### 1. Зонт или тент от солнца

- **Материал:** Алюминий или легкий, прочный пластик.
- **Расположение:** Разместите его над балконным столом или рядом с местами для сидения, чтобы обеспечить тень в солнечные дни.

- **Практические соображения:** Выбирайте тент, который легко свернуть, когда он не нужен.

## *2. Балконный стол и стулья*

- **Материал:** Современный металл или стекло с элегантным, индустриальным видом.
- **Расположение:** Разместите его в центре сада для удобства использования и видимости из разных зон.
- **Практические соображения:** Убедитесь, что он устойчив к погодным условиям и имеет нескользящие поверхности для защиты ваших ног.

## *3. Скамейка или набор скамеек*

- **Материал:** Выдержанное дерево, переработанное стекло или современный металл с минималистичным дизайном.
- **Расположение:** Разместите одну в конце балкона для уютного места, где можно почитать или пообщаться.
- **Практические соображения:** Выбирайте скамейку, которая может комфортно вместить нескольких человек.

## *4. Садовая скамья*

- **Материал:** Переработанное стекло или выдержанное дерево с современными деталями.
- **Расположение:** Разместите её в затененном углу или рядом с растениями для дополнительной приватности и комфорта.
- **Практические соображения:** Убедитесь, что скамья прочная и имеет достаточно места для сидения с обеих сторон.

## *5. Горшки для растений*

- **Материал:** Современный металл, стекло или переработанные материалы, такие как пластик с чистым дизайном.
- **Расположение:** Используйте их для вертикального отображения растений, добавляя высоту и текстуру вашему саду.
- **Практические соображения:** Выбирайте горшки, которые легко перемещать и чистить.

## *6. Гирлянды или солнечные дорожные огни*

- **Материал:** Светодиодные или солнечные с минималистичным дизайном.
- **Расположение:** Повесьте гирлянды для мягкой атмосферы вечером или используйте солнечные дорожные огни вдоль проходов.
- **Практические соображения:** Убедитесь, что они устойчивы к погодным условиям, чтобы выдерживать наружные условия.

## *7. Фонари*

- **Материал:** Металл или керамика с современным дизайном.

- **Расположение:** Разместите фонари на балконном столе или подвесьте сверху для теплой, приглашающей атмосферы.
- **Практические соображения:** Выбирайте фонари, которые обеспечивают адекватное освещение, не будучи слишком яркими.

### *8. Бамбуковые шторы или подвески*

- **Материал:** Бамбук или переработанный пластик с элегантным дизайном.
- **Расположение:** Используйте их для создания естественного, органичного ощущения и добавления вертикального элемента вашему саду.
- **Практические соображения:** Выбирайте легкие материалы, которые могут легко висеть, не создавая нагрузки на конструкцию балкона.

### *9. Настенные бра*

- **Материал:** Металл или современное стекло с минималистичным дизайном.
- **Расположение:** Установите настенные бра вдоль краев балкона для мягкого, обволакивающего свечения.
- **Практические соображения:** Убедитесь, что они устойчивы к погодным условиям и обеспечивают достаточно света для безопасного освещения зоны.

### *10. Керамические вазы или горшки*

- **Материал:** Керамика с современным дизайном, включающим геометрические формы или металлические акценты.
- **Расположение:** Используйте их для отображения мелких растений, добавляя цвет и текстуру вашему саду.
- **Практические соображения:** Выбирайте горшки, которые легко перемещать и чистить.

### *11. Декоративные панели*

- **Материал:** Металл или стекло с современным дизайном, включающим геометрические узоры или металлические акценты.
- **Расположение:** Установите декоративные панели вдоль стен балкона для создания элегантной, современной эстетики.
- **Практические соображения:** Убедитесь, что они устойчивы к погодным условиям и обеспечивают достаточный визуальный интерес для улучшения общего дизайна.

### *12. Веревочные лестницы*

- **Материал:** Выдержанное дерево или переработанный металл с современным дизайном.
- **Расположение:** Используйте их для подвешивания горшков с растениями с потолка, добавляя высоту и текстуру вашему саду.
- **Практические соображения:** Убедитесь, что они прочные и легко устанавливаются.

### 13. Пластиковые подставки для зонтов

- **Материал:** Пластик с элегантным дизайном.
- **Расположение:** Размещайте их рядом с местами для сидения для быстрой тени или укрытия от неожиданного дождя.
- **Практические соображения:** Выбирайте подставки, которые легко перемещать и хранить, когда они не используются.

## Заключение

Включая эти элементы мебели и декора, вы можете создать красивый, функциональный и современный городской балконный сад, который процветает в ограниченном пространстве, с коротким вегетационным периодом и ограничениями солнечного света. Эти предметы помогут улучшить эстетическую привлекательность вашего сада, предоставляя практические преимущества, такие как защита от солнца и ветра, и создавая комфортные места для сидения, отдыха и наслаждения.

"РАУНД 4: ТЕХНИЧЕСКИЕ РЕШЕНИЯ" Установлен prompt4 = "На основе этого "\$response1", этих растений "\$response2" и рекомендаций по мебели "\$response3", создайте техническое решение для полива, дренажа и распределения веса. Рассмотрите сезонное обслуживание и защиту от погодных условий." (строка)

## Техническое решение для полива, дренажа и распределения веса

### 1. Система полива:

#### А. Система капельного полива

- **Компоненты:**
  - **Капельные эмиттеры:** Разместите их у основания каждого растения для прямой подачи воды к корням.
  - **Таймер для воды:** Программируемый таймер, который контролирует график полива.
  - **ПВХ-трубы и фитинги:** Для доставки воды от основного источника (например, садового шланга или автоматической дождевальной системы) к эмиттерам.
- **Установка:**
  - Установите ПВХ-трубы по периметру балкона, слегка закапывая их под уровень почвы для лучшей защиты от потери влаги и распределения веса.
  - Прикрепите капельные эмиттеры с интервалами, соответствующими расстоянию между растениями (обычно 6-12 дюймов).
  - Подключите таймер для воды для контроля потока воды в указанное время.

#### Б. Система микро-распылителей

- **Компоненты:**

- **Микро-распылители:** Это маленькие, низкого давления распылители, которые подают воду мелкими каплями.
- **Таймер для воды и регулятор давления:**
- **Установка:**
  - Установите микро-распылители по периметру балкона или над растениями для обеспечения легкого тумана.
  - Используйте регулятор давления для обеспечения правильной скорости потока для эффективного полива.

## *2. Дренажная система:*

### **А. Дренажные ямы и решетки**

- **Компоненты:**
  - **Решетки:** Металлические или пластиковые решетки, установленные на дне горшков для стока излишка воды.
  - **Дренажные ямы:** Небольшие отверстия в грунте для дополнительного дренажа.
- **Установка:**
  - Разместите горшки на решетках, убедившись, что они ровные и безопасные.
  - Заполните горшки хорошо дренирующей почвенной смесью, обеспечивающей правильный дренаж.

### **Б. Водосборный бассейн**

- **Компоненты:**
  - **Водосборный бассейн:** Контейнер или яма для сбора излишка воды с поверхности балкона.
  - **Переливная труба:** Труба, соединенная с водосборным бассейном, которая отводит излишек воды от балкона.
- **Установка:**
  - Установите водосборный бассейн в низколежащей области балкона, например, рядом с садовой кроватью.
  - Подключите переливную трубу, ведущую к системе дренажа или ближайшему ливневому стоку.

## *3. Распределение веса:*

### **А. Горшки на колесах**

- **Компоненты:**
  - **Горшки на колесах:** Горшки, которые легко катятся для распределения веса и простого перемещения.
  - **Устойчивая поверхность:** Убедитесь, что балкон имеет устойчивую, ровную поверхность для поддержки веса горшков.
- **Использование:**
  - Используйте горшки на колесах при перемещении растений во время сезонного обслуживания или при установке новых композиций.

## Б. Мобильные горшки на колесах

- **Компоненты:**
  - **Мобильные горшки:** Большие горшки с колесами для легкого перемещения.
  - **Балансировка веса:** Убедитесь, что горшки сбалансированы, чтобы избежать опрокидывания.
- **Использование:**
  - Используйте мобильные горшки для растений, которые требуют частой перестановки из-за сезонных изменений или других требований.

## Сезонное обслуживание и защита от погодных условий

### 1. Зимнее обслуживание:

- **Управление водой:** Уменьшите частоту полива, когда растения входят в спящее состояние.
- **Защита от мороза:** Покройте чувствительные растения морозозащитными покрывалами или используйте изолирующие материалы, такие как мульча, вокруг горшков.
- **Проверка дренажа:** Убедитесь, что все дренажные отверстия в горшках свободны от мусора и что водосборный бассейн функционирует должным образом.

### 2. Летнее обслуживание:

- **График полива:** Увеличьте частоту полива, так как растения требуют больше воды в более теплые месяцы.
- **Обрезка:** Обрежьте мертвые или переросшие ветви для улучшения циркуляции воздуха и уменьшения риска вредителей и болезней.
- **Защита от солнца:** Установите затеняющие ткани или переместите растения под укрытие в очень жаркие дни.

### 3. Весеннее и осеннее обслуживание:

- **Сезонные корректировки:** Постепенно корректируйте график полива на основе погодных условий.
- **Обрезка:** Выполняйте необходимую обрезку для формирования растений и стимулирования здорового роста.
- **Мульчирование:** Нанесите слой мульчи вокруг горшков для удержания влаги, регулирования температуры почвы и подавления сорняков.

### 4. Регулярные проверки:

- **Проверка системы полива:** Регулярно проверяйте систему капельного полива на наличие утечек или засоров.
- **Проверка дренажа:** Убедитесь, что все точки дренажа чисты и функционируют должным образом.
- **Мониторинг здоровья растений:** Следите за здоровьем растений во время сезонных изменений, чтобы своевременно решать любые проблемы.

## Заключение

Реализуя хорошо спроектированную систему полива, дренажа и распределения веса, вы можете обеспечить долговечность и здоровье ваших растений на городском балконе. Представленное техническое решение включает подробную информацию о компонентах, установке и обслуживании для каждой системы, обеспечивая, чтобы ваш сад оставался красивым и функциональным в течение всех сезонов.

"РАУНД 5: ПОЛНЫЙ ПЛАН ПРОЕКТА" Установлен prompt5 = "Создайте полный план проекта балконного сада на основе предыдущих раундов. Концепция дизайна: "\$response1", Выбор растений: "\$response2", Мебель и декор: "\$response3", Технические решения: "\$response4". Включите список материалов с оценочной стоимостью, пошаговое руководство по установке, календарь сезонного обслуживания и описание визуализации. Целевой объем около 2000 слов." (строка)

Создание всеобъемлющего руководства для городского балконного сада требует охвата каждого аспекта от планирования до обслуживания. Ниже приведен подробный план того, что могло бы включать ваше руководство, адаптированный к упомянутым вами темам.

## Структура руководства

### 1. Планирование и дизайн

- **Расположение и ориентация:** Важность выбора солнечного места.
- **Соображения по размеру:** Как максимально использовать небольшие пространства с правильным планированием.
- **Зонирование:** Обеспечение соответствия местным нормам.
- **Эстетика:** Советы по созданию привлекательной планировки сада.

### 2. Список материалов

- **Система полива:**
  - Капельные эмиттеры
  - Таймер для воды
  - ПВХ-трубы и фитинги
- **Дренажная система:**
  - Решетки
  - Дренажные ямы
  - Водосборный бассейн
  - Переливная труба
- **Горшки:**
  - Горшки на колесах
  - Мобильные горшки
  - Дренирующий грунт
- **Защита от мороза:**
  - Морозозащитные покрывала
  - Изолирующая мульча

### *3. Пошаговое руководство по установке*

- **Система полива:**
  1. Установите ПВХ-трубы по периметру вашего балкона, слегка закапывая их под уровень почвы.
  2. Прикрепите капельные эмиттеры с интервалами, соответствующими расстоянию между растениями (обычно 6-12 дюймов).
  3. Подключите таймер для воды для контроля потока воды в указанное время.
- **Дренажная система:**
  1. Разместите горшки на решетках.
  2. Заполните их хорошо дренирующим грунтом.
  3. Установите водосборный бассейн и переливную трубу.

### *4. Календарь сезонного обслуживания*

- **Зима (декабрь-февраль):**
  - Уменьшите полив.
  - Покройте чувствительные растения морозозащитными покрывалами.
  - Очистите дренажные отверстия.
- **Лето (март-май):**
  - Увеличьте частоту полива.
  - Обрежьте ветви.
  - При необходимости используйте затеняющие ткани.
- **Весна и осень (июнь-ноябрь):**
  - Постепенно корректируйте график полива.
  - Выполняйте сезонную обрезку.
  - Применяйте мульчу.

### *5. Регулярные проверки*

- Проверьте наличие утечек в системе капельного полива.
- Обеспечьте чистоту дренажных точек.
- Следите за здоровьем растений.

### *6. Оценка стоимости*

- Система полива: \$100-\$300
- Дренажная система: \$50-\$200
- Горшки: \$10-\$100 за горшок (в зависимости от размера и типа)
- Защита от мороза: \$10-\$50

### *7. Описание визуализации*

- Серия подробных диаграмм, показывающих:
  - Планировку сада.
  - Проводку для системы полива.

- Дренажные точки в различных горшках.
- Шаги по установке защиты от мороза.

## Подробное содержание руководства

### 1. Планирование и дизайн

- Важность выбора солнечного места для максимального роста.
- Советы по проектированию компактного сада с вертикальными элементами.
- Обеспечение соответствия местным нормам зонирования и правилам.

### 2. Список материалов

- **Система полива:**
  - Капельные эмиттеры: \$10-\$30 каждый (в зависимости от необходимого количества)
  - Таймер для воды: \$50-\$100 (зависит от функций, таких как программируемые настройки)
  - ПВХ-трубы и фитинги: \$5-\$15 за фут
- **Дренажная система:**
  - Решетки: \$2-\$4 за квадратный дюйм
  - Дренажные ямы: Бесплатно или могут быть сделаны из бетонной смеси, если необходимо
  - Водосборный бассейн: \$50-\$150 в зависимости от размера и материала
  - Переливная труба: \$3-\$5 за фут

### 3. Пошаговое руководство по установке

- **Система полива:**
  1. Установите ПВХ-трубы по периметру.
  2. Прикрепите капельные эмиттеры через определенные интервалы.
  3. Подключите таймер для воды.

"=====

"ПРОЕКТ ЛАНДШАФТНОГО ДИЗАЙНА БАЛКОНА СОЗДАН"

"=====

**Chinese:**

## 阳台景观设计项目

/home/igor > ./2mod3.ms 正在加载 .mshellrc... 已加载环境:

PATH=/usr/bin:/bin:/usr/sbin:/usr/local/bin:.\$PATH 已加载别名: ll='ls -l' 已加载别名:

home='cd ~' 已加载环境: EDITOR=nano Lua 状态成功初始化 Range 函数成功定义 正在加载历史记录... 设置主题 = "为城市公寓创建美丽的阳台花园设计" (字符串)

"===== "阳台景观设计对话"  
"===== "

"第一轮: 基本设计概念" 设置 prompt1 = "为'\$theme'创建阳台花园设计概念。包括风格 (现代, 乡村等), 2-3种主要植物类型, 配色方案和主要挑战。简洁明了。" (字符串)

**阳台花园设计概念: 城市绿洲 风格: 现代 植物选择:**

1. **蕨类植物 (Nephrolepis)** - 添加一个茂盛, 有质感的元素, 带有深绿色的叶片。
2. **虎尾兰 (Sansevieria)** - 耐旱且适合小空间, 在黑色和绿色中提供醒目的垂直线条。 **配色方案:**
  - 泥土般的绿色
  - 柔和的灰色
  - 金属元素点缀 **主要挑战:**
    1. **空间有限:** 利用攀爬植物优化垂直空间。
    2. **生长季节短:** 选择适合季节变化的坚固, 低维护植物。
    3. **阳光限制:** 使用耐阴植物并考虑容器的摆放位置以最大限度地利用阳光。

这种设计创造了一个优雅, 现代的阳台花园, 在城市环境中茁壮成长, 特点是茂盛的绿色植物, 垂直元素和耐旱植物生活。

"第二轮: 植物选择" 设置 prompt2 = "基于此'\$response1', 推荐5-7种适合这个阳台花园的特定植物。对于每种植物, 提供名称, 护理要求, 以及为什么适合这个设计。" (字符串)

**当然!** 这里有五到七种适合在空间有限, 生长季节短和阳光限制的现代城市阳台花园中茁壮成长的植物:

1. **蕨类植物 (Nephrolepis)**
  - **护理要求:** 喜欢间接阳光和适度浇水。可以忍受一些直射阳光, 但应避免强烈的正午阳光。
  - **为什么适合:** 蕨类植物以其深绿色的叶片添加茂盛, 有质感的元素。它们的低维护特性使它们非常适合可能有限护理的小空间。
2. **虎尾兰 (Sansevieria)**
  - **护理要求:** 在低光照条件下茁壮成长, 需要最少的浇水。喜欢明亮的间接阳光或部分阴影。
  - **为什么适合:** 虎尾兰提供黑色和绿色的醒目垂直线条, 非常适合阳台花园的现代美学。它们的耐旱特性意味着它们非常适合水资源有限的城市环境。
3. **绿萝 (Epipremnum aureum)**

- **护理要求：** 喜欢间接阳光，但能忍受低光照条件。当土壤顶部一英寸感觉干燥时浇水。
  - **为什么适合：** 绿萝是一种攀爬植物，非常适合优化阳台上的垂直空间。它的藤蔓增添绿色，可以沿着棚架或悬挂植物训练。
4. **芦荟 (Aloe barbadensis)**
- **护理要求：** 在全日照下茁壮成长，但也能忍受部分阴影。土壤干燥时少量浇水。
  - **为什么适合：** 芦荟既耐旱又非常吸引人，具有莲座形状和醒目的叶子。它的药用特性使它成为任何阳台花园的实用补充。
5. **吊兰 (Chlorophytum comosum)**
- **护理要求：** 喜欢间接阳光，但在低光照条件下也能生存。当土壤感觉干燥时浇水。
  - **为什么适合：** 吊兰不仅以其拱形叶子吸引人，而且非常容易繁殖，使其成为增强阳台花园垂直方面的绝佳选择。
6. **龟背竹 (Monstera Deliciosa)**
- **护理要求：** 喜欢部分阴影到低光照。当土壤顶部一英寸感觉干燥时浇水。
  - **为什么适合：** 龟背竹以其独特的穿孔叶子为花园增添一种优雅的触感。它在间接阳光下茁壮成长的能力使其成为直射阳光有限的城市空间的完美选择。
7. **ZZ植物 (Zamioculcas Zamifolia)**
- **护理要求：** 在低光照下茁壮成长，需要最少的浇水。喜欢间接阳光，但也能在部分阴影中生存。
  - **为什么适合：** ZZ植物极其耐用和耐旱，使其非常适合资源可能有限的城市环境。它的有光泽的叶子为阳台花园增添一丝优雅。

这些植物非常适合城市阳台花园的挑战，在空间，光照和水资源可用性的限制内提供美观和实用性。

"第三轮：家具和装饰" 设置 prompt3 = "基于此'\$response1'和这些植物'\$response2'，建议能够补充花园设计的家具和装饰元素。包括材料，布置和实际考虑因素。"（字符串）

## 补充您现代城市阳台花园设计的家具和装饰元素

### 1. 遮阳伞或遮阳篷

- **材料：** 铝或轻质，耐用的塑料。
- **布置：** 将其放置在阳台桌上方或座位区旁边，在阳光明媚的日子提供遮阳。
- **实际考虑因素：** 选择一个不需要时易于卷起的遮阳篷。

### 2. 阳台桌椅

- **材料：** 带有时尚，工业风格的现代金属或玻璃。
- **布置：** 将其位于花园中央，方便使用并从不同区域可见。
- **实际考虑因素：** 确保它具有耐候性，并有防滑表面保护您的脚。

### 3. 长凳或长凳套装

- **材料：**具有极简设计的风化木材，回收玻璃或现代金属。
- **布置：**在阳台末端放置一个，作为阅读或社交的舒适场所。
- **实际考虑因素：**选择一个可以舒适容纳多人的长凳。

### 4. 花园长凳

- **材料：**带有现代细节的回收玻璃或风化木材。
- **布置：**将其放在阴凉角落或植物附近，增加隐私和舒适感。
- **实际考虑因素：**确保长凳牢固，两侧都有足够的座位空间。

### 5. 盆栽植物容器

- **材料：**具有简洁设计的现代金属，玻璃或回收材料如塑料。
- **布置：**使用这些垂直展示植物，为您的花园增添高度和质感。
- **实际考虑因素：**选择易于移动和清洁的花盆。

### 6. 灯串或太阳能路径灯

- **材料：**具有极简设计的LED或太阳能供电。
- **布置：**悬挂灯串，营造夜间柔和氛围，或沿着走道使用太阳能路径灯。
- **实际考虑因素：**确保它们具有耐候性，能经受室外条件。

### 7. 灯笼

- **材料：**具有现代设计的金属或陶瓷。
- **布置：**将灯笼放在阳台桌上或从上方悬挂，营造温暖，邀请的氛围。
- **实际考虑因素：**选择能提供足够光线而不过于明亮的灯笼。

### 8. 竹藤或悬挂物

- **材料：**具有时尚设计的竹子或回收塑料。
- **布置：**用这些创造自然，有机的感觉，并为您的花园添加垂直元素。
- **实际考虑因素：**选择轻质材料，可以轻松悬挂而不对阳台结构造成压力。

### 9. 壁灯

- **材料：**具有极简设计的金属或现代玻璃。
- **布置：**沿着阳台边缘安装壁灯，营造柔和，环境光。
- **实际考虑因素：**确保它们具有耐候性，并提供足够的光线安全照亮区域。

## 10. 陶瓷花瓶或花盆

- **材料：**具有几何形状或金属点缀的现代设计陶瓷。
- **布置：**用这些展示较小的植物，为您的花园增添色彩和质感。
- **实际考虑因素：**选择易于移动和清洁的花盆。

## 11. 装饰面板

- **材料：**具有几何图案或金属点缀的现代设计金属或玻璃。
- **布置：**沿着阳台墙壁安装装饰面板，创造时尚，现代的美感。
- **实际考虑因素：**确保它们具有耐候性，并提供足够的视觉兴趣来增强整体设计。

## 12. 绳梯

- **材料：**具有现代设计的风化木材或回收金属。
- **布置：**用这些从天花板悬挂盆栽植物，为您的花园增添高度和质感。
- **实际考虑因素：**确保它们牢固且易于安装。

## 13. 塑料伞架

- **材料：**具有时尚设计的塑料。
- **布置：**将这些放在座位区附近，提供快速遮阳或意外雨天的庇护。
- **实际考虑因素：**选择不使用时易于移动和存放的架子。

## 结论

通过结合这些家具和装饰元素，您可以创建一个美丽，功能性，现代的城市阳台花园，在有限空间，短生长季节和阳光限制条件下茁壮成长。这些物品将帮助提升您花园的美感，同时提供实用好处，如阳光和风的保护，并创造舒适的座位区域，供放松和享受。

"第四轮：技术解决方案" 设置 `prompt4 = "基于此'$response1'，这些植物'$response2'，和家具建议'$response3'，创建灌溉，排水和重量分配的技术解决方案。解决季节性维护和天气保护问题。"`（字符串）

## 灌溉，排水和重量分配的技术解决方案

### 1. 灌溉系统：

#### A. 滴灌系统

- **组件：**
  - **滴灌器：**将其放置在每株植物的基部，直接向根部输送水。
  - **水定时器：**可编程定时器，控制浇水计划。

- **PVC管道和配件**：用于将水从主要来源（例如，花园软管或自动洒水系统）输送到滴灌器。
- **安装**：
  - 沿着阳台周边安装PVC管道，将其略微埋在土壤水平线下，以更好地防止水分流失和分配重量。
  - 按照与植物间距匹配的间隔（通常6-12英寸）连接滴灌器。
  - 连接水定时器，在指定时间控制水流。

## B. 微型喷灌系统

- **组件**：
  - **微型喷灌器**：这些是小型，低压喷灌器，以细小水滴输送水。
  - **水定时器和压力调节器**：
- **安装**：
  - 沿着阳台周边或植物上方安装微型喷灌器，提供轻微的雾化。
  - 使用压力调节器确保适当的流量，提高灌溉效率。

## 2. 排水系统：

### A. 排水坑和格栅

- **组件**：
  - **格栅**：安装在花盆底部的金属或塑料格栅，允许多余的水排出。
  - **排水坑**：土壤床中的小孔，提供额外排水。
- **安装**：
  - 将花盆放在格栅上，确保它们平整且安全。
  - 用排水良好的盆栽混合土填充花盆，确保适当排水。

### B. 集水盆

- **组件**：
  - **集水盆**：收集阳台表面多余水的容器或坑。
  - **溢流管**：连接到集水盆的管道，将多余的水引导离开阳台。
- **安装**：
  - 在阳台的低洼区域安装集水盆，例如靠近花园床。
  - 连接引向排水系统或附近雨水管的溢流管。

## 3. 重量分配：

### A. 带轮花盆

- **组件**：
  - **带轮花盆**：轻松滚动的花盆，便于重量分配和轻松移动。
  - **稳定表面**：确保阳台有稳定，平整的表面支撑花盆重量。

- **使用：**
  - 在季节性维护期间或设置新布置时移动植物时使用带轮花盆。

## B. 轮式移动花盆

- **组件：**
  - **移动花盆：** 带轮的大花盆，便于移动。
  - **平衡重量：** 确保花盆平衡，避免倾覆。
- **使用：**
  - 对于需要因季节变化或其他要求频繁重新定位的植物，使用移动花盆。

## 季节性维护和天气保护

### 1. 冬季维护：

- **水分管理：** 当植物进入休眠状态时，减少浇水频率。
- **防霜保护：** 用防霜罩盖住敏感植物，或在花盆周围使用隔热材料如覆盖物。
- **排水检查：** 确保花盆中所有排水孔无碎屑，且集水盆正常运行。

### 2. 夏季维护：

- **浇水计划：** 随着温暖月份植物需要更多水，增加浇水频率。
- **修剪：** 修剪死亡或过度生长的枝条，改善空气循环，减少害虫和疾病风险。
- **遮阳保护：** 在极热天气安装遮阳布或将植物移到遮蔽处。

### 3. 春季和秋季维护：

- **季节性调整：** 根据天气状况逐渐调整浇水计划。
- **修剪：** 进行必要修剪，塑造植物并促进健康生长。
- **覆盖：** 在花盆周围应用一层覆盖物，保持水分，调节土壤温度，抑制杂草。

### 4. 定期检查：

- **检查灌溉系统：** 定期检查滴灌系统是否有泄漏或堵塞。
- **检查排水：** 确保所有排水点清洁且正常运行。
- **监控植物健康：** 在季节变化期间关注植物健康，及时解决任何问题。

## 结论

通过实施精心设计的灌溉，排水和重量分配系统，您可以确保城市阳台上植物的持久性和健康。所提供的技术解决方案包括每个系统的组件，安装和维护的详细信息，确保您的花园在各个季节都保持美丽和功能性。

"第五轮：完整项目计划" 设置 prompt5 = "基于前几轮创建一个完整的阳台花园项目计划。设计概念：'\$response1'，植物选择：'\$response2'，家具和装饰：'\$response3'，技术解决方案：'\$response4'。包括带估计成本的材料清单，逐步安装指南，季节性维护日历和可视化描述。目标约2000字。"（字符串）

创建一个全面的城市阳台花园指南需要涵盖从规划到维护的每个方面。以下是您的指南可能包含的详细大纲，根据您提到的主题量身定制。

## 指南大纲

### 1. 规划和设计

- **位置和方向**：选择阳光充足位置的重要性。
- **尺寸考虑**：如何通过正确规划最大化小空间。
- **区划法律**：确保符合当地法规。
- **美学**：创建吸引人的花园布局的提示。

### 2. 材料清单

- **灌溉系统**：
  - 滴灌器
  - 水定时器
  - PVC管道和配件
- **排水系统**：
  - 格栅
  - 排水坑
  - 集水盆
  - 溢流管
- **花盆**：
  - 带轮花盆
  - 移动花盆
  - 排水盆栽混合土
- **防霜保护**：
  - 防霜罩
  - 隔热覆盖物

### 3. 逐步安装指南

- **灌溉系统**：
  1. 沿着周边安装PVC管道。
  2. 按间隔连接滴灌器。
  3. 连接水定时器。
- **排水系统**：
  1. 将花盆放在格栅上。

2. 用排水良好的盆栽混合土填充。
3. 安装集水盆和溢流管。

#### 4. 季节性维护日历

- **冬季（12月至2月）：**
  - 减少浇水。
  - 用防霜罩盖住敏感植物。
  - 清洁排水孔。
- **夏季（3月至5月）：**
  - 增加浇水频率。
  - 修剪枝条。
  - 必要时使用遮阳布。
- **春季和秋季（6月至11月）：**
  - 逐渐调整浇水计划。
  - 进行季节性修剪。
  - 应用覆盖物。

#### 5. 定期检查

- 检查滴灌系统是否有泄漏。
- 确保排水点清洁。
- 监控植物健康。

#### 6. 成本估算

- **灌溉系统：**\$100-\$300
- **排水系统：**\$50-\$200
- **花盆：**每个\$10-\$100（取决于尺寸和类型）
- **防霜保护：**\$10-\$50

#### 7. 可视化描述

- 一系列详细图表显示：
  - 花园布局。
  - 灌溉系统的接线。
  - 不同花盆中的排水点。
  - 安装防霜保护的步骤。

## 详细指南内容

### 1. 规划和设计

- 选择阳光充足位置以最大化生长的重要性。

- 设计带有垂直元素的紧凑花园的提示。
- 确保符合当地地区划法律和法规。

## 2. 材料清单

- 灌溉系统：
  - 滴灌器：每个\$10-\$30（取决于所需数量）
  - 水定时器：\$50-\$100（取决于功能，如可编程设置）
  - PVC管道和配件：每英尺\$5-\$15
- 排水系统：
  - 格栅：每平方英寸\$2-\$4
  - 排水坑：免费或可在需要用混凝土混合物制作
  - 集水盆：\$50-\$150，取决于尺寸和材料
  - 溢流管：每英尺\$3-\$5

## 3. 逐步安装指南

- 灌溉系统：
  1. 沿着阳台周边安装PVC管道，将其略微埋在土壤水平线下。
  2. 按照与植物间距匹配的间隔（通常6-12英寸）连接滴灌器。
  3. 连接水定时器，在指定时间控制水流。

"=====

"阳台景观设计项目已创建"

"=====

**3.Result of script execution for example1 (creating beautiful balcony garden design for urban apartments. Formating, English, images accordingly design)**

# BALCONY GARDEN DESIGN PROJECT

---

## ROUND 1: BASIC DESIGN CONCEPT

### Prompt1

Create a balcony garden design concept for "\$theme". Include style (modern, rustic, etc.), 2-3 key plant types, color scheme, and main challenges. Be brief and clear.

## **Response1**

### **Balcony Garden Design Concept: Urban Oasis**

**Style:** Modern

#### **Plant Selection:**

1. **Ferns (Nephrolepis)** – Adds a lush, textural element with deep green fronds.
2. **Snake Plant (Sansevieria)** – Drought-tolerant and ideal for small spaces, providing striking vertical lines in black and green.

#### **Color Scheme:**

- Earthy greens
- Soft grays
- Metallic accents

#### **Main Challenges:**

1. **Limited Space:** Optimize vertical space with climbing plants.
2. **Short Growing Season:** Choose hardy, low-maintenance plants suitable for seasonal changes.
3. **Sunlight Constraints:** Incorporate shade-tolerant plants and consider the placement of containers to maximize sunlight exposure.

This design creates a sleek, modern balcony garden that thrives in urban environments, featuring lush greenery, vertical elements, and drought-resistant plant life.



---

## ROUND 2: PLANT SELECTION

### Prompt2

Based on this "\$response1", recommend 5–7 specific plants that would thrive in this balcony garden. For each plant, provide name, care requirements, and why it fits the design.

### Response2

Here are five to seven plants that would thrive:

1. **Ferns (Nephrolepis)**
  - **Care Requirements:** Prefers indirect sunlight and moderate watering. Can tolerate some direct sun but should avoid harsh midday sun.
  - **Why It Fits:** Ferns add a lush, textural element with their deep green fronds. Their low-maintenance nature makes them perfect for small spaces.
2. **Snake Plant (Sansevieria)**
  - **Care Requirements:** Thrives in low light and requires minimal watering. Prefers bright indirect sunlight or partial shade.
  - **Why It Fits:** Provides striking vertical lines; drought-tolerant, ideal for modern urban spaces.
3. **Pothos (Epipremnum aureum)**
  - **Care Requirements:** Prefers indirect sunlight but tolerates low light conditions. Water when the top inch of soil feels dry.
  - **Why It Fits:** Perfect climbing plant to optimize vertical space with trailing vines.
4. **Aloe Vera (Aloe barbadensis)**
  - **Care Requirements:** Thrives in full sun but can tolerate partial shade. Water sparingly when soil is dry.
  - **Why It Fits:** Drought-resistant, visually appealing, and offers medicinal benefits.
5. **Spider Plant (Chlorophytum comosum)**
  - **Care Requirements:** Prefers indirect sunlight but can survive low light conditions. Water when soil feels dry.
  - **Why It Fits:** Attractive, easy to propagate, enhances the vertical elements.
6. **Monstera Deliciosa (Swiss Cheese Plant)**
  - **Care Requirements:** Prefers partial shade to low light. Water when the top inch of soil feels dry.
  - **Why It Fits:** Unique perforated leaves; thrives with limited sunlight exposure.
7. **Zamioculcas zamiifolia (ZZ Plant)**
  - **Care Requirements:** Thrives in low light and requires minimal watering. Prefers indirect sunlight.
  - **Why It Fits:** Extremely durable and drought-resistant, with glossy, elegant leaves.

These plants are well-suited for urban balcony gardens, providing beauty and practicality within space, light, and water constraints.



---

## ROUND 3: FURNITURE AND DECOR

### Prompt3

Based on this "\$response1" and these plants "\$response2", suggest furniture and decor elements that complement the garden design. Include materials, arrangement, and practical considerations.

### Response3

**Furniture and Decor Elements:**

1. **Umbrella or Sunshade**
  - **Material:** Aluminum or lightweight, durable plastic.
  - **Arrangement:** Over the table or near seating areas.
  - **Practical:** Easy to roll up.
2. **Balcony Table and Chairs**
  - **Material:** Modern metal or glass with a sleek look.
  - **Arrangement:** Central position.
  - **Practical:** Weather-resistant, non-slip surfaces.
3. **Bench or Bench Set**
  - **Material:** Weathered wood, recycled glass, or modern metal.
  - **Arrangement:** End of the balcony.
  - **Practical:** Comfortable for multiple people.
4. **Garden Bench**
  - **Material:** Recycled glass or weathered wood.
  - **Arrangement:** Shaded corner or near plants.
  - **Practical:** Double-sided seating.
5. **Potted Planters**
  - **Material:** Metal, glass, or recycled plastic.
  - **Arrangement:** Vertical displays for added texture.
  - **Practical:** Movable and easy to clean.
6. **String Lights or Solar Path Lights**
  - **Material:** LED or solar-powered.
  - **Arrangement:** Hanging lights or walkway lights.
  - **Practical:** Weather-resistant.
7. **Lanterns**
  - **Material:** Metal or ceramic.
  - **Arrangement:** Tabletop or hanging for ambiance.
  - **Practical:** Adequate soft lighting.
8. **Bamboo Vines or Hangings**
  - **Material:** Bamboo or recycled plastic.
  - **Arrangement:** Natural vertical features.
  - **Practical:** Lightweight and easy to install.
9. **Wall Sconces**
  - **Material:** Metal or glass.
  - **Arrangement:** Along balcony edges.
  - **Practical:** Ambient glow, weatherproof.
10. **Ceramic Vases or Planters**
  - **Material:** Ceramic with modern geometric or metallic designs.
  - **Arrangement:** Display smaller plants.
  - **Practical:** Lightweight and portable.
11. **Decorative Panels**
  - **Material:** Metal or glass.
  - **Arrangement:** Attached to balcony walls.
  - **Practical:** Weather-resistant, visual enhancement.
12. **Rope Ladders**
  - **Material:** Weathered wood or recycled metal.

- **Arrangement:** Hanging pots from the ceiling.
- **Practical:** Easy installation.

### 13. Plastic Umbrella Stands

- **Material:** Plastic.
- **Arrangement:** Near seating areas.
- **Practical:** Easy to move and store.



---

## ROUND 4: TECHNICAL SOLUTION

#### **Prompt4**

Based on this "\$response1", these plants "\$response2", and furniture recommendations "\$response3", create a technical solution for irrigation, drainage, and weight distribution. Address seasonal maintenance and weather protection.

#### **Response4**

### **1. Irrigation System:**

#### **A. Drip Irrigation System**

- **Components:** Drip emitters, water timer, PVC pipes and fittings.
- **Installation:** Install PVC pipes around perimeter, attach emitters every 6–12 inches, connect a water timer.

#### **B. Micro-Sprinkler System**

- **Components:** Micro-sprinklers, water timer, pressure regulator.
- **Installation:** Mount micro-sprinklers above plants for gentle misting.

### **2. Drainage System:**

#### **A. Drain Pits and Grates**

- **Components:** Grates under pots, drain pits for extra drainage.
- **Installation:** Level grates, use well-draining potting mix.

#### **B. Catch Basin**

- **Components:** Catch basin, overflow pipe.
- **Installation:** Basin in a low area, pipe for drainage.

### **3. Weight Distribution:**

#### **A. Potted Planters with Wheels**

- Movable for seasonal rearrangements.

#### **B. Mobile Planters on Wheels**

- Easy repositioning for seasonal or lighting needs.

---

### **Seasonal Maintenance and Weather Protection**

**Winter:**

- Reduce watering, use frost blankets, check drainage.

**Summer:**

- Increase watering, prune, install shade cloths.

**Spring and Fall:**

- Adjust watering gradually, prune, apply mulch.

**Regular Inspections:**

- Inspect irrigation and drainage systems, monitor plant health.
- 

## ROUND 5: COMPLETE PROJECT PLAN

**Prompt5**

Create a complete balcony garden project plan based on the previous rounds. Include a materials list, estimated costs, step-by-step installation guide, seasonal maintenance calendar, and visualization description.

**Response5**

---

# Balcony Garden Project Plan

## 1. Planning and Design

- **Location and Orientation:** Choose a sunny spot.
- **Size Considerations:** Maximize small spaces with vertical elements.
- **Zoning Laws:** Ensure local compliance.
- **Aesthetics:** Create a balanced, attractive layout.



---

## **2. Materials List**

### **Irrigation System:**

- Drip Emitters
- Water Timer
- PVC Pipe and Fittings

### **Drainage System:**

- Grates
- Drain Pits
- Catch Basin
- Overflow Pipe

### **Planters:**

- Wheeled Planters
- Mobile Pots
- Well-Draining Potting Mix

### **Frost Protection:**

- Frost Blankets
- Insulating Mulch



---

### **3. Step-by-Step Installation Guide**

#### **Irrigation System:**

1. Install PVC pipes along perimeter.
2. Attach drip emitters at 6–12 inch intervals.
3. Connect to a water timer.

#### **Drainage System:**

1. Place pots on grates.
  2. Fill with well-draining potting soil.
  3. Install a catch basin with an overflow pipe.
- 

## **4. Seasonal Maintenance Calendar**

### **Winter (Dec–Feb):**

- Water less.
- Use frost protection.
- Clean drainage holes.

### **Summer (Mar–May):**

- Water more.
- Prune plants.
- Provide shade as needed.

### **Spring and Fall (Jun–Nov):**

- Adjust watering.
- Apply mulch.
- Shape and prune plants.



---

## 5. Regular Inspections

- Check for leaks in irrigation.
  - Ensure drainage points are clear.
  - Monitor overall plant health.
-

## **6. Cost Estimation**

- Irrigation System: \$100–\$300
  - Drainage System: \$50–\$200
  - Planters: \$10–\$100 each
  - Frost Protection: \$10–\$50
- 

## **7. Visualization Description**

- Garden layout diagram.
  - Irrigation system plan.
  - Drainage arrangement.
  - Frost protection installation.
-



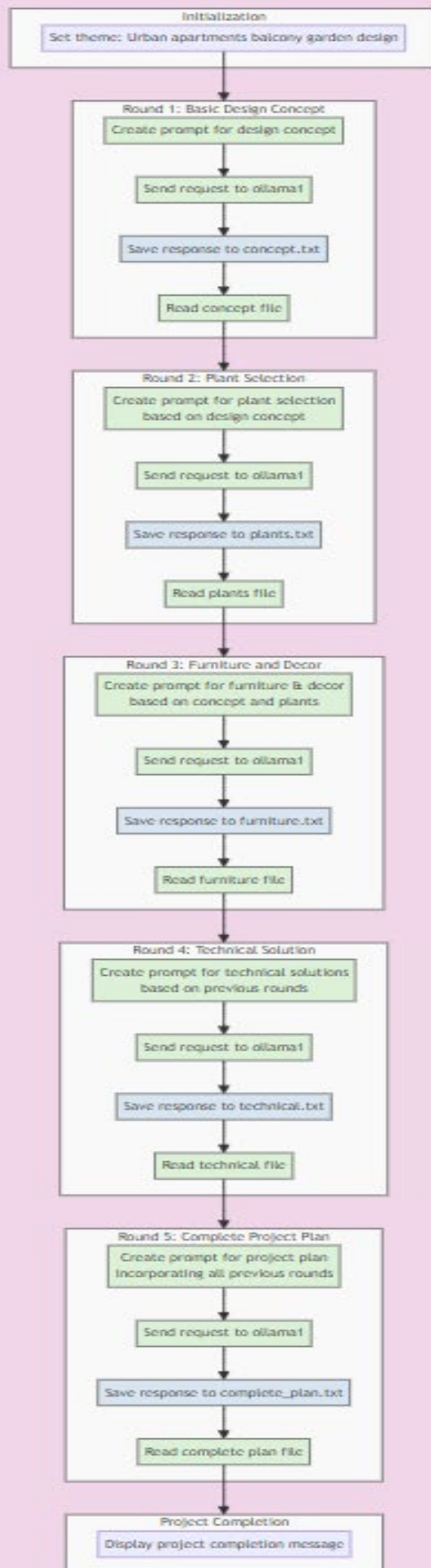
---

---

# BALCONY LANDSCAPE DESIGN PROJECT CREATED



## 4. Urban Balcony Design Project Workflow.



The diagram that visualizes the workflow of Urban Balcony Garden Design Project.

The diagram illustrates the sequential process of your project, organized into distinct phases:

1. **Initialization:** Setting the project theme for urban apartment balcony gardens
2. **Round 1:** Creating the basic design concept
3. **Round 2:** Plant selection based on the design concept
4. **Round 3:** Furniture and decor recommendations that complement the plants and concept
5. **Round 4:** Technical solutions for irrigation, drainage, and weight distribution
6. **Round 5:** Complete project plan incorporating all previous elements
7. **Project Completion:** Final output message

Each phase follows a consistent workflow pattern:

- Creating a prompt using previous outputs
- Sending the request to ollama1
- Saving the response to a text file
- Reading the file content for use in subsequent phases

## 5. Conclusion.

- a) Basic description of mshell functionality (Linux compatible OSes like Ubuntu, Debian, etc., Raspberry PI OS) can be found here:

<https://www.appservgrid.com/paw92/index.php/2025/03/30/mshell-new-linux-shell-for-ai-and-mathematics/>

- b) The basic principles of how the Linux distributed LLM evaluation framework works can be found in the diagram here:

<https://www.appservgrid.com/paw92/index.php/2025/03/31/llm-evaluation-framework-for-local-use-may-aug-2024/>

Adding info: [igor.lukyanov@appservgrid.com](mailto:igor.lukyanov@appservgrid.com) Art2Dec Soft Lab.

04.27.2025

---

In order to see the whole picture, you need to make assessments, not analysis. "War of Meanings" Igor.